

INFORMATION
1

訪問看護ステーションほっとNEWS 日本財団の助成を受けて福祉車両を整備しました

訪問看護とは在宅での療養生活をサポートするために地域に出向いて行う看護です。現在、訪問看護ステーションほっとでは看護師10名、理学療法士2名が訪問看護を実施しています。ご利用者数は120人を超え、地域の皆さまのニーズに応えられるように日々努力しております。

昨年度は、職員の増員に際し、日本財団の助成を受けて車両を整備することができました。カラフルなデザインは利用者さまにも好評です。

今後は地域に根ざした信頼できる看護を目指し、私達の笑顔と安心を皆さまにお届けしたいと思います。どうぞよろしくお願い致します。

訪問看護ステーションほっと スタッフ一同



日本財団の助成を受けて整備した車両

INFORMATION
3

ホームページのご案内

当院ではホームページを開設し、さまざまな情報を提供しております。みやのわバックナンバーも公開しておりますので、ぜひご利用ください。



www.saimiya.com

INFORMATION
2

一般外来診療のご案内

受付時間 **8:30~11:00**

(予約患者さまの受付時間は、この時間限りではございません。)

診療科により受付時間が異なる場合がございますので、詳細はホームページまたは初診受付前設置の「診療部各科外来担当医師表」をご確認ください。受診科に関するご相談は、1階エントランスホール「総合案内」の看護師にお気軽にお声かけください。

**お盆休み期間中(8月13日~15日)も
通常通り*診療いたします。**

※土曜日午後・日曜日の一般外来は休診となります。
救急の患者さまは救急外来にて対応いたします。

※当院を初診で受診する際は、まず、かかりつけ医に受診し、専門的な治療や検査または入院などが必要とされた場合に、紹介状を持参して頂きますようお願いいたします。
(初診時に紹介状がない場合には、選定療養費3,000円+消費税をお支払い頂くこととなりますので、ご理解のほどお願いいたします。)お問い合わせやご質問がございましたら、総合受付までお尋ねください。

INFORMATION
5

栃木県からのお知らせ

とちぎ子ども救急電話相談
028-600-0099

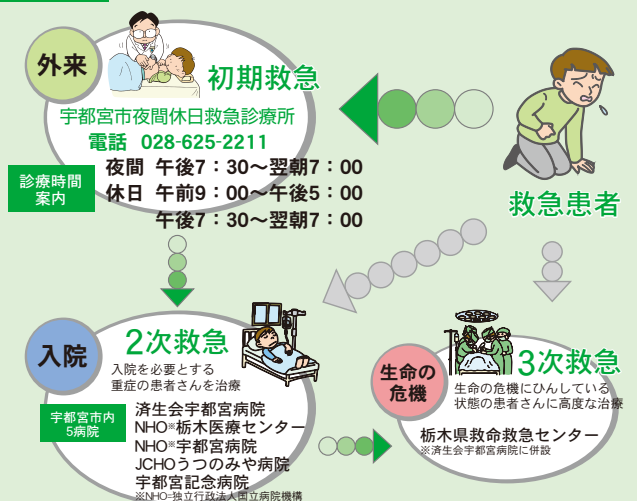
午後6:00~午後11:00(毎日)

お子さんの急な病気やけがで心配なとき、ご連絡ください。看護師が対応のアドバイスをいたします。



INFORMATION
4

栃木県からのお知らせ 救急医療体制のお知らせ



診療実績	平成26年3月	平成26年4月	平成26年5月
延外来患者数	30,931人	31,005人	29,243人
実入院患者数	1,333人	1,275人	1,288人
平均在院日数	12.5日	13.6日	13.6日
救命救急センター患者数	1,342人	1,096人	1,231人
救急車台数	468台	426台	428台
手術件数	575件	549件	535件

※平成26年度診療報酬改定により、平均在院日数の計算式が変わりました。