

INFORMATION
1

市民公開講座のお知らせ

参加
無料

NO 卒中！

～脳梗塞にならないために、脳梗塞になったらどうする？
そして病院ではどのような検査や治療が行われるか？～

日時 平成 27 年 1 月 24 日(土) 14:00 ～(2 時間程度)

場所 済生会宇都宮病院 2階グリーンホール

司会 済生会宇都宮病院 脳卒中センター 神経内科
今井 明 医師

講師 神経内科 富保 和宏 医師

脳神経外科 中務 正志 医師

脳卒中リハビリテーション看護認定看護師 佐藤 郁美



申し込み・お問い合わせ

済生会宇都宮病院 教育研修部門
028-626-5500(内線：5200)

※受付時間 月～金 午前 9:30 ～午後 5:00

INFORMATION
2

一般外来診療のご案内

受付時間 **8:30～11:00**

(予約患者さまの受付時間は、この時間限りではございません。)

診療科により受付時間が異なる場合がございますので、
詳細はホームページまたは初診受付前設置の「診療部各
科外来担当医師表」をご確認ください。受診科に関する
ご相談は、1階エントランスホール「総合案内」の看護師
にお気軽にお声かけください。

※当院を初診で受診する際は、まず、かかりつけ医に受診し、専門的
な治療や検査または入院などが必要とされた場合に、紹介状を持
参して頂きますようお願いいたします。(初診時に紹介状がない場
合には、選定療養費3,000円+消費税をお支払い頂くことになりま
すので、ご理解のほどお願いいたします。)お問い合わせやご質問
がございましたら、総合受付までお尋ねください。

INFORMATION
3

栃木県からのお知らせ とちぎ子ども救急電話相談 028-600-0099

午後6:00～翌日午前8:00(毎日)

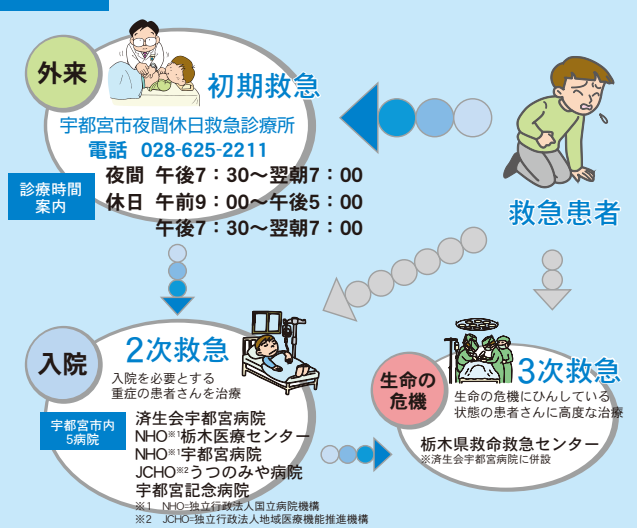
午前8:00～午後6:00(休日)

お子さんの急な病気やけがで心配なとき、
ご連絡ください。
看護師が対応のアドバイスをいたします。



INFORMATION
4

栃木県からのお知らせ 救急医療体制のお知らせ



診療実績	平成26年9月	平成26年10月	平成26年11月
延外来患者数	32,360人	33,877人	29,591人
実入院患者数	1,353人	1,413人	1,394人
平均在院日数	13.2日	13.8日	13.2日
救命救急センター-患者数	1,298人	1,236人	1,256人
救急車台数	466台	431台	410台
手術件数	571件	639件	547件

ホームページのご案内

当院ではホームページを開設し、
さまざまな情報を提供して
おります。
みやのわバックナンバーも公開
しております。



www.saimiya.com



INFORMATION
5

あいさつ推進活動 投票へのご協力ありがとうございました

当院では昨年度より、あいさつを交わす
風土づくりを目指し、あいさつ推進活動に
取り組んでいます。その一環として職員から
ポスターを募集し、優秀賞の選定を投票に
より行うことで活動を盛り上げています。

今年度は患者さまにも投票にご参加いた
だき、1,000票を超える投票をしていただ
きました。1位に選ばれた作品は院内各所に
掲示し、11月をあいさつ推進月間として活
動しました。

投票にご協力いただいた皆さま、本当に
ありがとうございました。

教育研修部門

