

INFORMATION 1

一般外来診療のご案内

受付時間 **8:30~11:00**

診療科により受付時間が異なる場合がございますので、詳細はホームページまたは初診受付前設置の「診療部各科外来担当医師表」をご確認ください。受診科に関するご相談は、1階エントランスホール「総合案内」の看護師にお気軽にお声かけください。

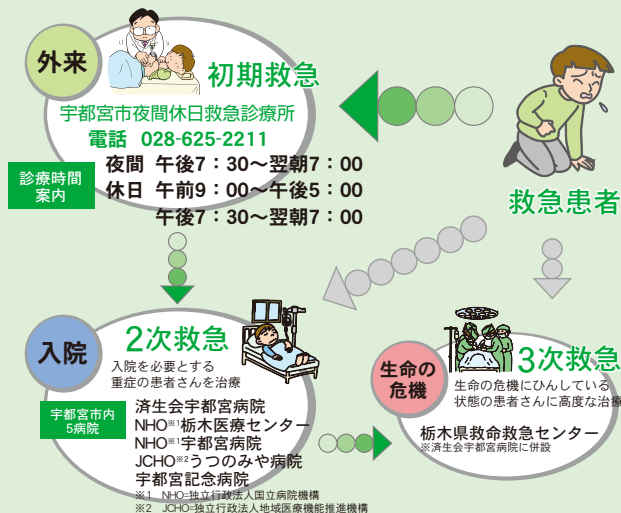
※当院を初診で受診する際は、まず、かかりつけ医に受診し、専門的な治療や検査または入院などが必要とされた場合に、紹介状を持参して頂きますようお願いいたします。
(初診時に紹介状がない場合には、選定療養費3,000円＋消費税をお支払い頂くこととなりますので、ご理解のほどお願いいたします。)お問い合わせやご質問がございましたら、総合受付までお尋ねください。

**お盆休み期間中(8月13日~15日)も
通常通り※診療いたします。**

※土曜日午後・日曜日の一般外来は休診となります。
救急の患者様は救急外来にて対応いたします。

INFORMATION 2

栃木県からののお知らせ 救急医療体制のお知らせ



INFORMATION 3

栃木県からののお知らせ とちぎ子ども救急電話相談 028-600-0099

午後6:00~午前8:00(平日)
午前8:00~午後6:00(休日)

お子さんの急な病気やけがで心配なとき、ご連絡ください。
看護師が対応のアドバイスをいたします。



診療実績	平成27年3月	平成27年4月	平成27年5月
延外来患者数	32,794人	31,693人	28,559人
実入院患者数	1,400人	1,372人	1,280人
平均在院日数	13.3日	12.6日	13.8日
救命救急センター-患者数	1,154人	1,138人	1,405人
救急車台数	413台	399台	457台
手術件数	613件	575件	490件

※平成26年度診療報酬改定により、平均在院日数の計算式が変わりました。

INFORMATION 4

2015年度 市民公開講座のお知らせ

当院では、地域の皆さまが病気や医療について知識を深め、健康増進・維持に役立てていただけるよう、健康講座を開催します。今年度開催の講座は以下の通りです。参加は無料となりますので、ぜひご参加ください。参加の申込みは、各講座開催日2ヶ月前より受付をいたします。

●スケジュール

会場はすべて当院2階のグリーンホールです。

市民公開講座	日時	内容	講師
脳卒中市民公開講座	9月5日(土) 14:00~16:00	脳卒中中の急性期治療と予防について。	脳神経外科 中務 正志 神経内科 今井 明・富保 和宏 脳卒中リハビリテーション看護認定看護師 佐藤 郁美
ホスピス緩和ケア週間記念講演 「がんの痛みを癒す・ホスピスマインド~死から生といのちを考える」	10月3日(土) 14:00~16:00	ピアノとソプラノによる「癒しのコンサート」と「緩和ケアホスピスマインド」についての講演。	第20回日本緩和ケア医療学会学術大会 大会長 昭和大学医学部 医学教育推進室 高宮 有介
NST市民公開講座 「体重・血圧・血糖を測って、健康を維持しよう」	10月17日(土) 13:00~15:00	自宅で出来る健康管理や毎日の食生活・運動量など生活習慣について。	株式会社ランドマップ代表取締役 医師 清水 健一郎 専門分野:糖尿病、栄養、アンチエイジング、リスクマネジメント
認知症市民公開講座 「認知症を学ぼう~認知症治療とケアの基本~」	11月7日(土) 13:00~15:00	認知症を正しく理解し、地域で暮らす認知症の人や家族に対して暖かく見守り支援する。	神経内科 今井 明・富保 和宏 退院支援課看護師 中村 由喜子
糖尿病市民公開講座	11月21日(土) 13:30~16:00	生活習慣の見直しの提案と、糖尿病を正しく理解しその病態に合わせた運動療法・食事療法・薬物療法の重要性を解説いたします。	糖尿病・内分泌内科 藤田 延也・友常 健 糖尿病認定看護師・糖尿病療養指導士 など

※都合により、内容は変更となる場合もございます。ご了承ください。

みやのわ47号の訂正とお詫び

みやのわ47号みやのわ情報局(12ページ)の写真注釈に「栃木県立宇都宮女子高等学校」と表記しておりますが、正しくは「栃木県立宇都宮中央女子高等学校」となります。記事内容の誤りによりご迷惑をおかけしましたことを心よりお詫び申し上げます。