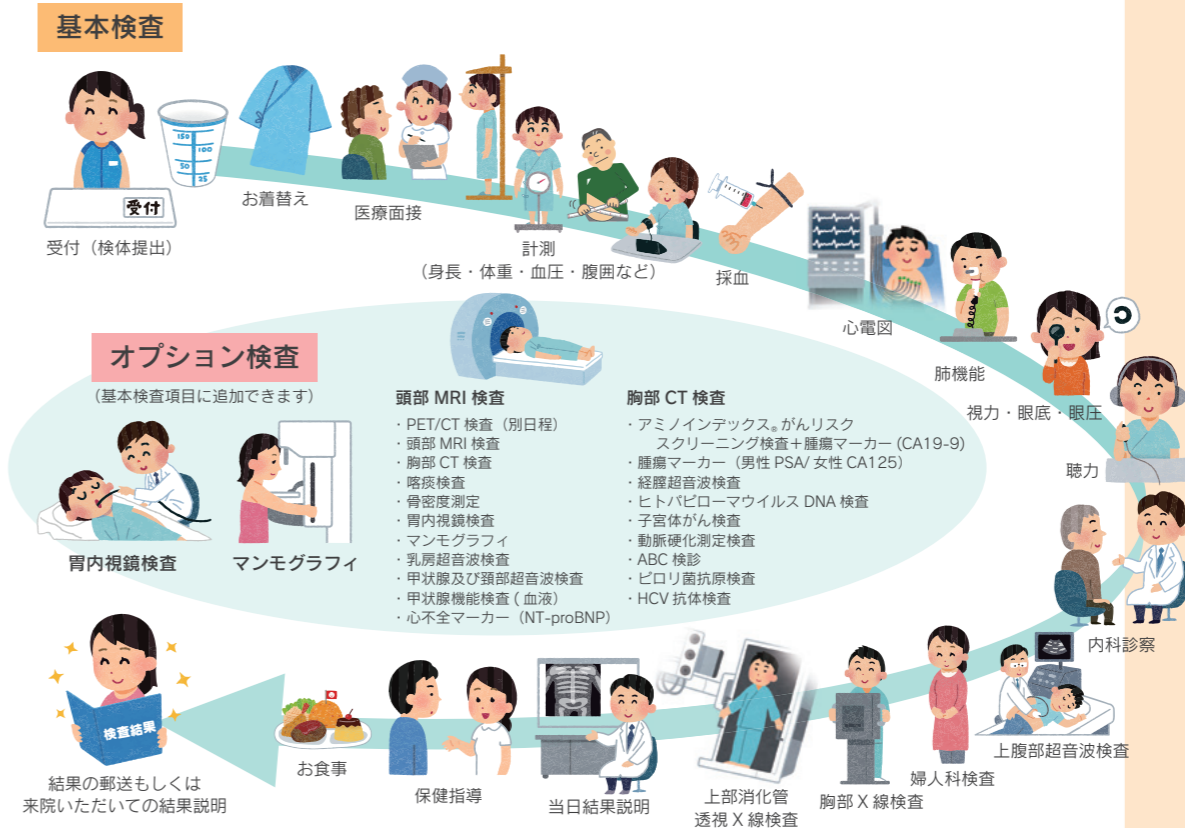


# 年に一度は人間ドックで健康チェック！

40歳代以降は毎年受けよう

## 日帰り人間ドックのながれ



### 基本検査

受付 (検体提出) お着替え 医療面接 計測 (身長・体重・血圧・腹囲など) 採血

### オプション検査

(基本検査項目に追加できます)

**頭部 MRI 検査**

- ・PET/CT 検査 (別日程)
- ・頭部 MRI 検査
- ・胸部 CT 検査
- ・喀痰検査
- ・骨密度測定
- ・胃内視鏡検査
- ・マンモグラフィ
- ・乳房超音波検査
- ・甲状腺及び頸部超音波検査
- ・甲状腺機能検査 (血液)
- ・心不全マーカー (NT-proBNP)

**胸部 CT 検査**

- ・アミノインテックス。がんリスクスクリーニング検査+腫瘍マーカー (CA19-9)
- ・腫瘍マーカー (男性 PSA/ 女性 CA125)
- ・経膈超音波検査
- ・ヒトパピローマウイルス DNA 検査
- ・子宮体がん検査
- ・動脈硬化測定検査
- ・ABC 検診
- ・ヒロリ菌抗原検査
- ・HCV 抗体検査

## 当センターのご紹介

当センターでは、普段お忙しい方でも充実した健診項目により、しっかりと総合的なチェックが行える「日帰りドック」と、1泊2日でゆっくりとリラックスして検査を受けられる「1泊ドック」のコースをご用意しています。また、他にもご自分の気になる病気について詳しく検査を受けたい方には、専門ドックコースである「脳ドック」、「肺がんドック」、「乳がんドック」、「骨密度ドック」、「PET/CTドック」をおすすめしています。さらに、体の不自由な方や障害をお持ちの方などを対象に、付き添いの方も一緒に受診していただける「ゆったりドック」コース (実施日指定) をご用意しています。皆さまのニーズに合わせてご利用ください。

## おわりに

人間ドックの受診は、テストや試験を受けるわけではありません。結果を良くするために、普段と違った節制などをして受診するのではなく、普段どおりの生活のままに検査を受けることが重要です。当院の人間ドックについての詳細は、ホームページをご覧ください。

## ドック検査項目と料金

### お問い合わせ・ご予約

月～金 13:00～17:00

028-643-4441 (直通)

検査項目、オプション検査など詳しくはホームページをご覧ください。

健診予約サイト▶



### スタッフ紹介



### 専門ドック

詳しく検査を受けたい方に!

- ・脳ドック 55,000 円 (税込)
- ・乳がんドック 11,000 円 (税込)
- ・骨密度ドック 6,600 円 (税込)
- ・肺がんドック 36,300 円 (税込)
- ・PET/CTドック 111,650 円 (税込)

※消費税率10%の料金です。

### 日帰りドック

忙しい方に、精密かつ迅速な検査!

充実したオプション検査 昼食付

- 男性 44,000 円 (税込)
- 女性 47,300 円 (税込)

### 1泊ドック

ゆっくり検査を受けたい方に!

提携宿泊施設: ホテル東日本宇都宮 夕食 (和・洋・中から選択) と 2日目の昼食付

男女共通 67,100 円 (税込)

## 検診と健診?

パソコンに「けんしん」と入力して変換すると、「検診」と「健診」の2つが候補として表示されます。さて、それぞれどう違うのでしょうか?

「検診」とは、特定の病気にかかっているかどうかを調べるための診察や検査のことです。「肺がん検診」、「乳がん検診」など、特定の病気を早期に発見して治療することを目的としています。

一方、「健診」は健康診断の略で、健康であることをチェックすることを目的とした検査のことです。特定の病気を検出するための「検診」とは違い、「人間ドック健診」や、会社で行う「生活習慣病予防健診 (定期健診)」などがそれにあたります。

## 人間ドックって?

「生活習慣病予防健診」と「人間ドック」も混同されがちですが、検査項目などに違いがあります。「生活習慣病予防健診」は、会社で年に一度、全員が受診することを義務付けられているもので、それほど専門的な検査や項目が多くないのに対し、「人間ドック」は「生活習慣病予防健診」で行われる検査に加え、より多くの臓器を対象に検査を行いますので、疾病の早期発見、早期治療に大変役立ちます。また、将来発症するかもしれないリスクの高い疾患を明らかにすることも可能ですので、健康管理により効果的と言えます。特に、生活習慣病や心疾患・がん・脳血管疾患などの発症リスクが高くなってくる40歳代以降は、毎年の人間ドック受診が望ましいといわれています。

## Check!

### 1 人間ドック・脳ドック受診費用助成制度について

糖尿病や脳卒中など生活習慣病の早期発見や健康の維持・増進などのため、宇都宮市にお住まいで以下の条件に該当する方は同一年度内に人間ドックか脳ドックのどちらかひとつの受診費用の一部 (定額 10,000 円) の補助が受けられます。

- 満 40～74 歳の国民健康保険の加入者で国民健康保険税を含む市税に滞納がない方
- 後期高齢者医療の被保険者で後期高齢者医療保険料や市税に滞納がない方

※その他の市町でも受診費用助成の制度がありますので、各市町にご確認ください。

### 2 お得な特別割引料金の「オフシーズン・人間ドック」

当センターでは、受診に際して、健保・事業所・市町等から一切料金補助がない方を対象に、通常料金よりお得な特別割引料金の「オフシーズン・人間ドック」(毎年 3～5 月の期間) を期間限定で実施しておりますのでご利用ください。