

令和2年度(2020年度)版

済生会宇都宮病院 健診センター 各種人間ドックのご案内



健やかな暮らし ～ あなたの健康を見つめます



社会福祉法人 Saiseikai Utsunomiya Hospital

恩賜
財団

**済生会宇都宮病院
健診センター**

お問い合わせ・ご予約 ☎028-643-4441
お電話受付時間 月～金 13～17時
HP <http://www.saimiya.com/healthcenter.html>

「日本病院会／日本人間ドック学会指定」「健康保険組合連合会指定」「人間ドック・健診施設機能評価認定施設」



健康だから、病院に行く。

いつまでも、健康で、元気であり続けるために・・・。
自分のカラダは自分で管理する、健康だから定期的に病院へ行く。
そんな、皆様の健康管理のお役に立ちたい。
いつもそう願っています。

当健診センターは、「人間ドック・健診施設機能評価」の認定施設です。
皆様が安心して人間ドックや各種の健康診断を受診できるよう、
必要な設備や体制を整えております。

人間ドックは一泊と日帰りのコースがあり、それぞれに豊富な
オプション検査をご用意しております。

また専門ドックとして脳ドック、PET/CTドック、肺がんドック、
乳がんドック、骨密度ドックをご用意しております。



受付 人間ドックや健康診断の受付を行います。

システム化された設備

健診センター内に各種の高性能検査機器を揃えて、一連の検査を
内部で完了できます。(PET/CTなど、一部に病院側の機器を使用する
検査があります。)

病院との充実したネットワーク

皆様の健診データはコンピュータシステム(電子カルテ)に保存・管理
され、次回の健診や外来での診察に有効活用することができます。
また、電子カルテなどの充実したシステムネットワークにより、院内
の専門診療科への診療や検査の予約が行えます。



待合 人間ドック専用の放射線検査・内視鏡検査のスペースです。

先端医療機器による検査と専門医による診断

検査には最新の医療機器を使用し、認定を取得した技師を中心に
正確なデータを提供します。

検査結果は、病院の専門医が診断してレポートしますので安心です。

生活習慣病の改善をサポート

看護師や管理栄養士などのスタッフにより、生活習慣改善に向けた
面談にも力を入れています。



採血・計測コーナー 採血と、身長・体重・血圧など身体の基本情報をデジタル計測します。



健康教室 健康に関する情報を提供いたします。マッサージチェアをご用意しています。



待合ホール 大画面テレビを設置し、ゆったりとお待ちいただけます。

ドック検査項目と料金

*自己負担額は、お申し込みの団体や健保組合で異なります。

一泊ドック【基本料金】

基本コース (男性) **67,100円** (税 6,100円含)
 (女性) **67,100円** (税 6,100円含)
 簡易コース (男女共通) **63,030円** (税 5,730円含)

日帰りドック【基本料金】

基本コース (男性) **44,000円** (税 4,000円含)
 (女性) **47,300円** (税 4,300円含)
 簡易コース (男女共通) **42,900円** (税 3,900円含)

基本料金はセット料金となっておりますので、一部の検査をキャンセルされても料金に変更はございません。
 オプション検査(別料金)は、8ページをご参照ください。なお、検査内容の詳細は9ページ以降をご覧ください。
 治療中または経過観察中の疾患については、かかりつけの医師にご相談ください。

区分	検査項目	一泊ドック			日帰りドック		
		基本コース		簡易コース	基本コース		簡易コース
		男性	女性	男女共通	男性	女性	男女共通
身体計測	身長・体重・肥満度・BMI・腹囲	●	●	●	●	●	●
	体脂肪率	●	●		●	●	
生理	血圧測定・心電図・心拍数						
	視力検査・眼底検査(両眼撮り)・眼圧検査	●	●	●	●	●	●
	聴力検査(簡易聴力)						
	呼吸機能検査(1秒率・%肺活量・%1秒量・<対標準1秒量>・実測肺活量)						
X線・超音波	胸部X線(直接)(正面・側面2方向)	●	●	●	●	●	●
	上部消化管X線(直接)(食道・胃・十二指腸)(*注1)	●	●	●	●	●	●
	上腹部超音波(肝臓・胆嚢・膵臓・腎臓・脾臓・腹部大動脈)	●	●	●	●	●	●
	下腹部超音波(膀胱・子宮・卵巣・前立腺等)	●	●				
生化学	総蛋白・アルブミン・クレアチニン・eGFR・尿酸・総コレステロール HDLコレステロール・LDLコレステロール・Non-HDLコレステロール 中性脂肪・総ビリルビン・AST(GOT)・ALT(GPT)・γ-GT(γ-GPT)・ALP	●	●	●	●	●	●
	血糖(75gブドウ糖負荷試験)(*注2)	●	●	●			
	血糖(空腹時)	【○】	【○】	【○】	●	●	●
	HbA1c	●	●	●	●	●	●
	A/G比・血清鉄・尿素窒素・LDH・アミラーゼ・Na・K・Cl・Ca	●	●		●	●	
血液学	赤血球・白血球・血色素・ヘマトクリット・血小板数・MCV・MCH・MCHC	●	●	●	●	●	●
	血液像	●	●		●	●	
血清学	CRP(定量法)						
	血液型(ABO)・血液型(Rh)	●	●	●	●	●	●
	HBs抗原						
	HCV抗体 梅毒検査(STS法・TP抗体)	●	●		●	●	
尿	尿一般・沈渣	蛋白・PH・尿糖・沈渣・潜血・比重	●	●	●	●	●
		ウロビリノーゲン	●	●		●	●
便	潜血	●	●	●	●	●	
	免疫法(2日法)						
腫瘍マーカー	PSA	●					
	前立腺腫瘍マーカー						
婦人科	子宮頸部細胞診・内診		●			●	
	スメア法(医師による採取)						
医療面接(問診)	特定健診質問票22項目を含む。	●	●	●	●	●	
医師診察	胸部聴診、頸部・腹部触診など。	●	●	●	●	●	
結果説明	医師による。受診勧奨、結果報告書、特定健診対象者には情報提供。	●	●	●	●	●	
保健指導	医療職による。受診勧奨、結果報告書、特定健診対象者には情報提供。	●	●	●	●	●	
税込検査料金(税)		67,100円 (税6,100円含)	67,100円 (税6,100円含)	63,030円 (税5,730円含)	44,000円 (税4,000円含)	47,300円 (税4,300円含)	42,900円 (税3,900円含)

*注1)開腹手術・腹腔鏡手術の既往がある方や便秘症の方は、バリウムが腸内に停滞する恐れがあるため内視鏡による検査をお勧めします。
 *注2)75gブドウ糖負荷試験については、血糖3回(0.60.120分)を実施。明らかに糖尿病と判明している場合や、胃切除後の方は省略し【空腹時血糖】を実施します。
 *ZTT検査は廃止されました。廃止による疾患の選別能力に影響はございません。

こんなことがわかります！ いろいろあるオプション検査

基本コースに加えて、気になる病気についてさらに詳しく調べます。

- **一泊** …… 一泊ドックのみのオプションです
- **妊娠** …… 妊娠中はお受けになれません
- **要予約** …… 事前のご予約が必要です
- **生理** …… 生理中はお受けになれません
- **NEW** …… 新しく採用した検査です

アレルギーを見つける検査 **NEW**

アレルギー検査 15,400円(税込)
折り込みのパンフレットをご覧ください



脳の検査

頭部MRI・MRA検査 **要予約** **妊娠** **33,000円(税込)**

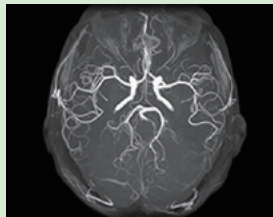
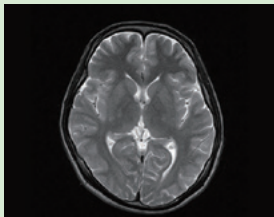
強い磁石と電波を使って、脳の断面像と脳の動脈を撮影する検査です。脳梗塞や脳腫瘍、くも膜下出血の原因となる脳動脈瘤などの早期発見に有用です。

頭痛やめまい、手足のしびれ感などの症状でご心配の方にお勧めします。

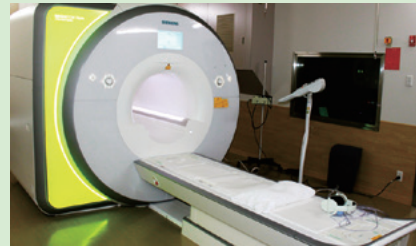
ご注意：以下に該当する方は、検査をお受けになれない場合がありますのでご予約時にお申し出ください。

- ・仰向けでの30分間臥床保持不可
- ・手術、けが等による金属の体内残存
- ・体内ペースメーカー、埋め込み式除細動器の使用
- ・人工内耳の使用
- ・脳の手術既往
- ・胃、大腸内視鏡によるポリープ切除の既往
- ・歯科矯正、インプラント、磁石式入れ歯の使用
- ・義眼の使用
- ・閉所恐怖症
- ・入れ墨（美容も含む）
- ・妊娠中

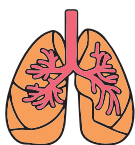
*実施枠に限りがございますので、お早めにお申し込みください。希望者多数の場合は、午後や後日ご来院いただいで検査となる場合がございますのでご了承ください。



脳の断面画像と脳動脈画像



MRI装置



肺の検査

喀痰細胞診検査 2,828円(税込)

痰の中に含まれる肺がんなどの異常細胞を調べる検査です。肺がんの家族歴をお持ちの方、タバコをお吸いになる方、受動喫煙が気になる方などにお勧めします。

*同封の容器にご自宅で痰を採取し、受診日にお持ちいただく必要があります。

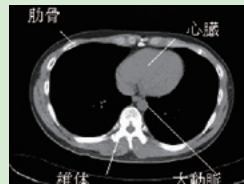
胸部CT検査 **要予約** **妊娠** **16,500円(税込)**

肺・縦隔・心臓などの病変について、通常の胸部X線検査では判断しにくいものもわかります。

特に肺がんに関しては早期の小さなものも発見されやすく、ご心配の方にお勧めします。また、タバコをお吸いになる方や受動喫煙が気になる方にもお勧めします。

当健診センターでは、高性能64列マルチスライスCT装置を用いて検査を行っており、10秒ほど息を止めるだけで、肺全域の撮影が終了します。

*PET/CT検査を受診する方は、PET/CT検査にこの検査の内容が全て含まれていますので、受診の必要はありません。



肺のCT画像



64列マルチスライスCT装置



がんを見つける検査

PET/CT検査 要予約 妊娠 110,000円(税込)

受診当日に行えないため、後日あらためてご来院いただいた検査になります。

がん細胞は正常な細胞よりも分裂が盛んに行われますが、そのエネルギー源はブドウ糖であり、正常の3~8倍のブドウ糖を必要とします。そこで、PET検査では、がんの性質を上手に利用し、ブドウ糖と似た働きをする検査薬(FDG)を体内に注射し、それが身体のどこに集まるのかを画像化してがんの存在を特定します。

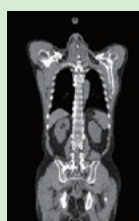
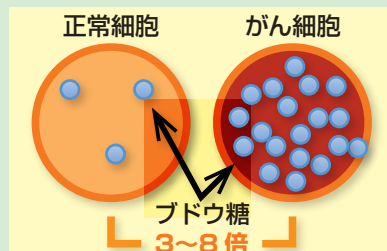
PET/CT検査では、がん病巣がどこにあるのかを探す「PET検査」と、その病巣の形状や大きさを判別する「CT検査」を同時に行い、その後でPETとCTの画像を重ね合わせる(融合する)ことで、からだのどこかに潜んでいるかもしれない「がん」を見つけます。

PET/CT検査は、全身を一度に調べることが可能であり、CT単独では見逃しやすい小さな病巣も、PET/CTでは、**はっきり光って写るため、見逃しが少なくなります**が、**がんかどうかの確定診断のためにほかの検査(超音波や内視鏡など)が必要になる**こともあります。

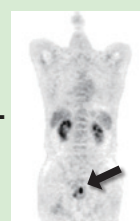
- *PET/CT検査には、胸部CT検査の内容が全て含まれています。
- *検査のキャンセルは、受診日の1営業日前より、50,600円(税込)のキャンセル料が必要となります。



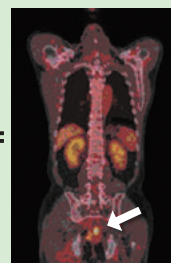
PET/CT装置



CT画像



PET画像



融合画像



がんのリスクを評価する最新の血液検査

アミノインデックス®がんリスクスクリーニング検査〈AICS検査〉 要予約 妊娠 + 膵臓腫瘍マーカー〈CA19-9〉検査セット 25,300円(税込)

AICS検査の対象項目に、「**膵臓がん**」が加わりました！

当センターでは、AICS検査に併せて膵臓がんの腫瘍マーカー〈CA19-9〉を同時に検査しますので、膵臓がんの検出精度が向上します！

	対象となるがん
男性AICS〔5種〕+CA19-9	胃がん、肺がん、大腸がん、膵臓がん、前立腺がん
女性AICS〔6種〕+CA19-9	胃がん、肺がん、大腸がん、膵臓がん、乳がん、子宮がん・卵巣がん

AICS検査は血液中のアミノ酸濃度を測定し、健康な人とがんである人のアミノ酸濃度バランスの違いを統計的に解析することで、**今現在、がんにかかっているリスク(可能性・危険性)を評価**する検査です。

上の表にあるがんが検査の対象となります。

腫瘍マーカーは、がんの発生臓器と強い関連性を持つ特徴があるため、血液中のこの物質が一定の量を超えたときは、がんがある可能性が推測されることから、がん検診では大変有用であるといえます。

CA19-9は、消化器がんの中でも特に膵臓がんの特異性の高い腫瘍マーカーです。

- *リスクとは、確率、可能性、危険性などと呼ばれているもので、**がんであるか否かをはっきりと確定するものではありません。**

対象となるがん	対象年齢
胃がん、肺がん、大腸がん、乳がん、膵臓がん	25歳~90歳
前立腺がん	40歳~90歳
子宮がん・卵巣がん	20歳~80歳



心臓や動脈の検査

動脈硬化測定検査 **要予約 3,300円(税込)**

四肢の血圧を同時に計測し、血管年齢（動脈の硬さ）や狭窄状況を調べます。肥満・高血圧・高脂血症・糖尿病・タバコをお吸いになる方やストレスの多い方にお勧めします。
*診察の結果、検査をお受けになれない場合があります。

心臓超音波検査 **要予約 10,162円(税込)**

超音波で心臓の壁の動きや、弁膜の状態、血流状態などを観察し、種々の測定により心臓の機能や疾患がわかります。動悸・息切れ・胸痛などの症状がある方にお勧めします。
*日帰りコースの場合、検査が午後になります。土曜日は実施していません。

慢性心不全リスク検査〈NT-proBNP〉 **2,200円(税込)**

心不全は心機能が低下し全身への血液の供給が低下する病気ですが、心臓ストレスにより自覚症状のない「無症候性心不全」が増加傾向にあり、その数は約100万人ともいわれています。
NT-proBNPは心臓に負担がかかると血液中に分泌される物質で、**心電図検査には現れない「心不全の危険度」を知る目安となります。**
高血圧や高脂血症、糖尿病などの生活習慣病をお持ちの方をはじめ、喫煙される方、肥満傾向の方、動悸や息切れ、胸の痛み、夜中に息苦しくなるなどの症状のある方には、特にお勧めします。



睡眠時無呼吸・いびきの検査



睡眠時無呼吸症候群検査 **一泊 要予約 3,300円(税込)**

指先にセンサーを付けて睡眠中の呼吸状態と血液中の酸素濃度を分析し、呼吸が正しく行われているかどうかを判断する検査です。
寝ているときに呼吸が止まっていると言われた方や、肥満傾向の方にお勧めします。



胃の検査

胃内視鏡検査 **要予約 5,343円(税込)**

ファイバースコープを口から挿入して、食道・胃・十二指腸の病気を見つけます。医師が直接観察することにより、的確な診断が可能であるだけでなく、必要時には組織を採取して病理診断が実施できるなど、たいへん有意義な検査法です。
*当センターでは経鼻による内視鏡は実施しておりません。



ピロリ菌抗原検査(便) **生理 3,300円(税込)**

胃潰瘍や胃がんなどの発生に強く関係するピロリ菌の有無について調べます。信頼度の高い検査ですので胃や十二指腸の病気の経験がある方、胃の痛みや不快感がある方にお勧めします。

ABC検診(胃がんリスク検診) **生理 6,600円(税込)**

ABC検診では、ピロリ菌感染の有無を調べる検査(便中のヘリコバクターピロリ菌抗原を測定)と萎縮性胃炎の有無を調べる検査(血液中のペプシノーゲンを測定)を組み合わせ、胃がんになり易いか否かのリスク(危険度)をA群B群C群に分類して、胃がんの早期発見につなげることができる効率の高い検診です。



甲状腺の検査

甲状腺及び頸部超音波検査

要予約 5,343円(税込)

甲状腺や唾液腺・頸部リンパ節などを超音波で検査します。甲状腺の病気は女性に多く、甲状腺ホルモンの異常を伴うこともあります。「甲状腺機能検査(血液)」を合わせてお受けいただくことをお勧めします。

甲状腺機能検査(血液) **3,300円(税込)**

甲状腺機能の亢進や低下を調べる血液検査(甲状腺ホルモン検査)です。主に、青年期から壮年期に多い機能亢進症や、中年期以降の女性の機能低下症のチェックに有用です。

甲状腺検査セット **要予約 7,983円(税込)**

「甲状腺及び頸部超音波検査」と「甲状腺機能検査」をセットにしたお得なオプションです。

女性の検査



*授乳中や妊娠中、生理中の方などは、お受けにならない検査がありますので、お問い合わせください。

婦人科検査 **要予約** 妊娠 **3,300円(税込)**

婦人科専門医による内診と子宮頸部細胞診を行います。ここ数年、若年層の子宮頸がんが増加していますので早期発見・早期治療のためにも受診をお勧めします。

- *一泊・日帰りドックの基本コースに含まれています。
- *簡易コースを選択の方は、ご予約が必要です。

ヒトパピローマウイルス(HPV)DNA検査

妊娠 **4,950円(税込)**

子宮頸がんの原因となる高リスク型ヒトパピローマウイルス(HPV)の感染について調べます。(婦人科検査時に、細胞診で採取した同じ細胞を利用します。)

子宮頸がんは、子宮頸部粘膜にハイリスク型HPVが長期的に持続感染することにより発症することがわかってきました。

従来からの検査法(細胞診)とHPV検査を併用することで、前がん病変をより確実に発見することが可能になります。30歳以上の方は、細胞診に加えてHPV検査をお受けになることお勧めします。

- *簡易コースを選択の方は、同時に婦人科検査をお申し込みください。

子宮体がん検査 **妊娠** **生理** **6,600円(税込)**

40歳以上の方、不正出血や子宮筋腫のある方、乳がん手術の既往、糖尿病や高血圧、肥満傾向の方などにお勧めします。なお、閉経後の方については、経膈超音波検査の方をお勧めします。

- *簡易コースを選択の方は、同時に婦人科検査をお申し込みください。
- *避妊具を挿入中の方は、検査をお受けになれません。

女性腫瘍マーカー〈CA125〉 **生理** **2,619円(税込)**

血液検査で卵巣腫瘍の可能性の有無を調べます。卵巣悪性腫瘍の家族歴や、下腹部に違和感がある方にお勧めします。

C型肝炎の検査



HCV抗体検査(血液) **1,760円(税込)**

C型肝炎ウイルスの感染の有無について血液検査を行います。注射針の共用や輸血用血液で大勢の人が感染した経緯があるので、厚生労働省の肝炎総合対策に基づき、未実施の方は症状の有無に関わらず検査を受けることをお勧めします。

- *一泊・日帰りドックの基本コースに含まれています。

その他の感染症検査

梅毒検査(血液) **1,341円(税込)**



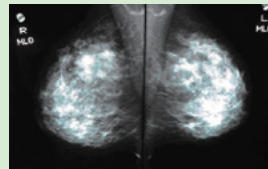
近年、梅毒感染者が増加しています。梅毒は症状がないことも多く、検査してみないと感染しているのかわかりません。未実施の方は、検査をお勧めします。

- *一泊・日帰りドックの基本コースに含まれています。

マンモグラフィ **要予約** 妊娠 **4,191円(税込)**

乳がんや乳腺症を調べる検査です。特に40歳以上の方、肥満傾向の方や乳房が大きい方、授乳経験のない方、乳がん家族歴のある方にお勧めします。自分ではわからない小さなしこりや微細石灰化病変の発見、しこりの大きさ、浸潤の状況を調べます。

- *ペースメーカー、シリコンを挿入されている方は、検査をお受けになれません。



乳房超音波検査 **要予約** **4,191円(税込)**

超音波を用いて乳がんや乳腺症を調べる検査です。乳がん家族歴のある方にお勧めします。

乳房検査セット **要予約** 妊娠 **7,857円(税込)**

「マンモグラフィ」と「乳房超音波検査」をセットにしたお得なオプションです。乳がん検診を初めて受けられる方にお勧めします。

経膈超音波検査 **妊娠** **5,940円(税込)**

小さな子宮筋腫や卵巣の病変などは内診だけでは診断が難しいため、これらの病気が心配な方にこの検査をお勧めします。

- *簡易コースを選択の方は、同時に婦人科検査をお申し込みください。

男性の検査(前立腺)



男性腫瘍マーカー〈PSA〉 **2,619円(税込)**

血液検査で前立腺腫瘍の可能性の有無を調べます。中高年の男性にお勧めします。

- *一泊ドックの基本コースに含まれています。

骨の検査



骨密度測定検査 **要予約** 妊娠 **4,400円(税込)**

骨粗鬆症は脳卒中に次いで「寝たきり」の原因の第2位です。40歳以上の女性、糖尿病や腎臓病、タバコやアルコール、カフェインをたくさん摂る方にお勧めします。



日帰り&一泊人間ドックコース

総合的な健診を受けたい方に

日帰り人間ドック 基本コース料金 男性 44,000円 (税 4,000円含) (ご昼食付)
女性 47,300円 (税 4,300円含)

普段お忙しい方でも充実した健診項目により、しっかりと総合的な生活習慣病のチェックが行えます。

一泊人間ドック (ホテル東日本宇都宮泊)

(1日目のご昼食・ホテルでのご夕食・2日目のご昼食 3食付)

基本コース料金 男女共通 67,100円 (税 6,100円含)

一泊二日で、ゆっくりとリラックスして検査をお受けになりたい方にお勧めします。

*基本コースのほかに、簡易コースもあります。

専門ドックコース

ご自分の気になる病気について、詳しく検査を受けたい方に

脳ドック 料金 55,000円 (税 5,000円含) (ご昼食付)

MRI装置を用いて、頭部MRI検査やMRA(脳血管撮影)検査、頸動脈超音波検査、眼底検査などにより、動脈硬化や脳動脈瘤の有無、脳内出血の危険性、脳腫瘍の有無などを評価します。

肺がんドック 料金 36,300円 (税 3,300円含)

64列マルチスライスCT装置を用いて、喫煙者に多い肺・気管支内に発生するがんや、従来のレントゲン検査では見つけにくい心臓・血管・肋骨などの陰に隠れている小さながんを発見することが可能となります。また、肺腫瘍マーカーや喀痰細胞診、肺機能検査などを組み合わせて総合的に評価します。

乳がんドック 料金 11,000円 (税 1,000円含)

マンモグラフィと乳房超音波検査で、乳がんや乳腺症を調べます。自己検診だけでは不安な方や、肥満傾向の方、乳房の大きい方、授乳経験のない方、乳がん家族歴のある方などにお勧めします。

自分ではわからない小さなしこりや微細石灰化病変の発見、しこりの大きさ、浸潤の状況を調べます。

骨密度ドック 料金 6,600円 (税 600円含)

骨粗鬆症による骨折は、「寝たきり」につながります。当センターでは高速検査が可能なX線骨密度測定装置を用いて、より正確な骨折リスクの診断が可能です。

PET/CTドック 料金 111,650円 (税 10,150円含)

PET/CT装置を用いて、がん病巣がどこにあるのかを探す「PET検査」と、その病巣の形状や大きさを判別する「CT検査」を両方同時に行い、その後でPETとCTの画像を重ね合わせることで、からだのどこかに潜んでいるかもしれない「がん」を見つけます。

「がん」は日本人の死因の第1位で、その割合は年々増加傾向にあり、発見が遅れるほど治る確率が低くなることや、再発や転移を起こすこともあることから、早期に発見し適切な治療を行うことが重要です。

PET/CTは全身を一度に調べることが可能であり、CT単独では見逃しやすい小さな病巣も、はっきり光って写るため、見逃しが少なくなります。

ゆったりドックコース

体の不自由な方や障がいをお持ちの方に

体の不自由な方、障がいをお持ちの方、介助を必要とされる方などを対象に受診者を少数に限定して、ゆったりとした環境で検査をお受けいただける日帰り人間ドックです。

検査を受ける際は、付き添いの方にご同行いただき、必要に応じて看護師やその他の医療スタッフが介助いたします。

また、ご希望により付き添いの方も一緒に人間ドック受診が可能です。

今年度の実施日は、**令和2年6月27日(土)・令和2年10月24日(土)・令和3年3月6日(土)**です。

検査内容と料金は、日帰り人間ドック基本コースと同様となります。お気軽にお問い合わせください。

今年度からオプション検査に

アレルギー検査 が加わりました！

気付いていない**アレルギー**を知る！ 少量の血液で検査が可能

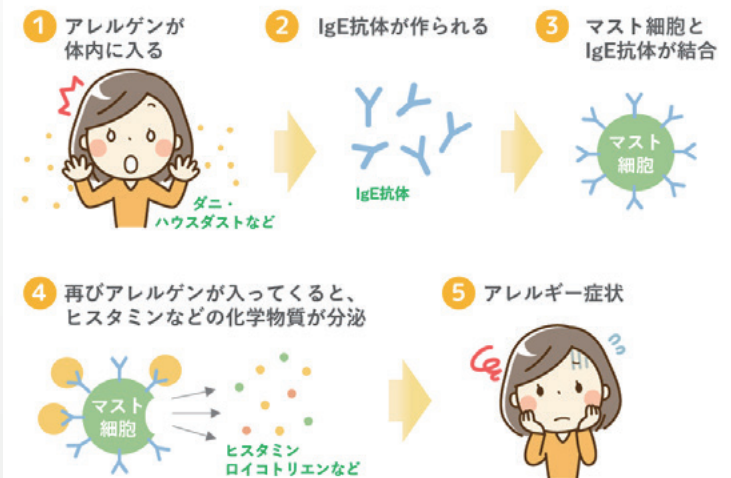
一度に **36項目(48種類)** のアレルゲン特異的IgEを測定します

アレルギーは何が原因になるの？

抗体 (IgE) とは、免疫にかかわる蛋白質で、アレルギー体質の指標のひとつです。アレルギーの原因物質である食べ物やスギ花粉などのアレルゲンが体内に入ると・・・

1. 体がアレルゲンを異物と判断し・・・
2. 抗体 (IgE) を生成します。
3. 抗体 (IgE) はマスト細胞という細胞に結合します。
4. 再びアレルゲンが体内に侵入し、抗体と結合します。このときにマスト細胞がヒスタミンなどの細胞間の情報を伝達する化学物質を放出します。
5. この情報を伝達する化学物質が原因となりアレルギー反応を引き起こします。

アレルギー発生の仕組み



アレルギーにはどんな症状があるの？

代表的なアレルギー疾患には以下のような症状があります

1. 食物アレルギー

原因食物の摂取により発生し、以下のような様々な症状があります。

発生部位	症状
皮膚	じんましんや湿疹、かゆみなどの症状
粘膜	目、鼻、口などの粘膜の症状
呼吸器	咳やぜんそくなどの症状
消化器	おう吐や下痢などの症状
神経	頭痛や活気の低下
循環器	血圧低下や頻脈など
全身性	アナフィラキシー

2. 気管支喘息

繰り返し咳がでたり、呼吸が困難になることもあります。

3. アレルギー性鼻炎

繰り返しくしゃみをしたり、鼻水が出たり、鼻腔が狭まって鼻呼吸が困難になります。

4. アレルギー性結膜炎

目がかゆくなったり、まぶたに違和感が出ます。

5. アトピー性皮膚炎

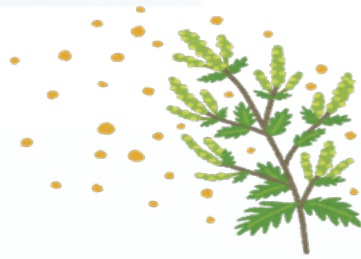
湿疹や皮膚に炎症が起こります。

検査料金 **15,400円** (税込)



社会福祉法人 Saiseikai Utsunomiya Hospital

恩賜財団 **済生会宇都宮病院**



食物アレルギー 22項目（24種類）

- 1 ミルク*
- 2 コムギ*
- 3 卵白*
- 4 オボムコイド
- 5 ゴマ
- 6 ソバ*
- 7 ダイズ
- 8 コメ
- 9 ピーナッツ*

木の実ミックス

- 10 ヘーゼルナッツ
- 11 アーモンド
- 12 クルミ
- 13 サバ
- 14 マグロ
- 15 サケ
- 16 エビ*
- 17 カニ*
- 18 豚肉
- 19 牛肉
- 20 鶏肉
- 21 トマト
- 22 モモ
- 23 キウイ
- 24 バナナ

ミックスアレルギーを含め22項目（24種類）のアレルギー特異的IgEを測定できます。特定原材料の7品目*も測定できます。

花粉アレルギー 7項目（13種類）

- 1 スギ
- 2 ヒノキ
- 3 ハンノキ
- 4 シラカンバ
- 5 ヨモギ

イネ科ミックス

- 6 オオアワガエリ
- 7 カモガヤ
- 8 ナガハグサ
- 9 ハルガヤ
- 10 ギョウギシバ

ブタクサミックス

- 11 ブタクサ
- 12 オオブタクサ
- 13 ブタクサモドキ

近年、PFAS（花粉・食物アレルギー症候群）の患者さんが増加しています。ミックスアレルギーを含めた7項目（13種類）のアレルギー特異的IgEを、食物アレルギーと共に一度で測定することができます。

ミックス項目は該当するアレルギーの混合物です。

その他アレルギー 7項目（11種類）

- 1 ハウスダスト I

ダニミックス

- 2 コナヒョウヒダニ
- 3 ヤケヒョウヒダニ

イヌ・ネコ皮膚ミックス

- 4 イヌ皮膚
- 5 ネコ皮膚

- 6 アスペルギルス
- 7 カンジダ

カビミックス

- 8 アルテルナリア
- 9 ペニシリウム
- 10 クラドスポリウム

- 11 ラテックス

ハウスダスト、ダニ、イヌ、ネコなど環境アレルギー、カビ類のほか、ラテックスも測定することができます。

測定クラス クラス分類は7クラスとなります

判定基準

判定	陰性	疑陽性	陽性				
クラス	0	1	2	3	4	5	6
測定値 (ルミカウト)	0~ 1.39	1.40~ 2.77	2.78~ 13.4	13.5~ 58.0	58.1~ 119	120~ 159	160 以上