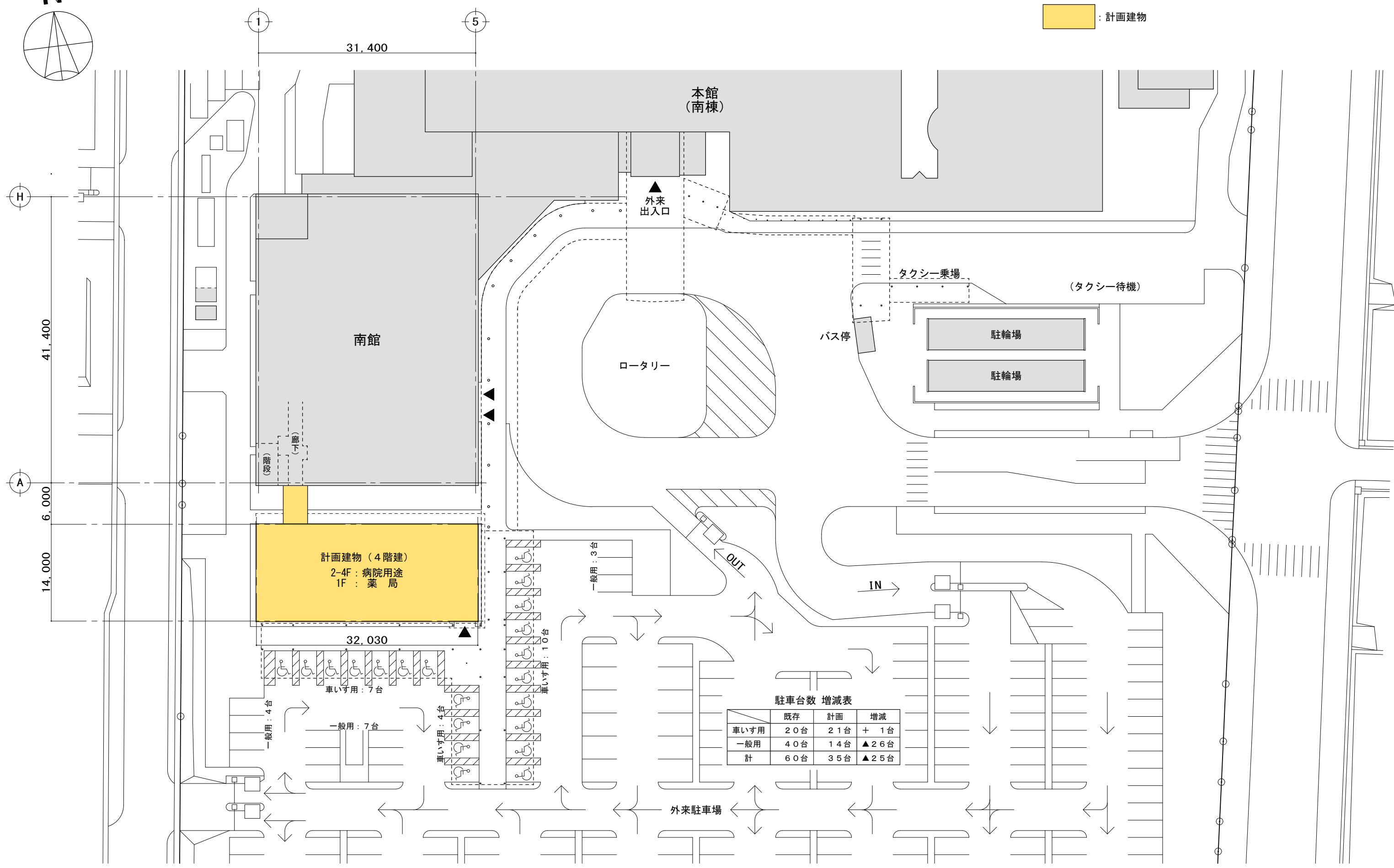
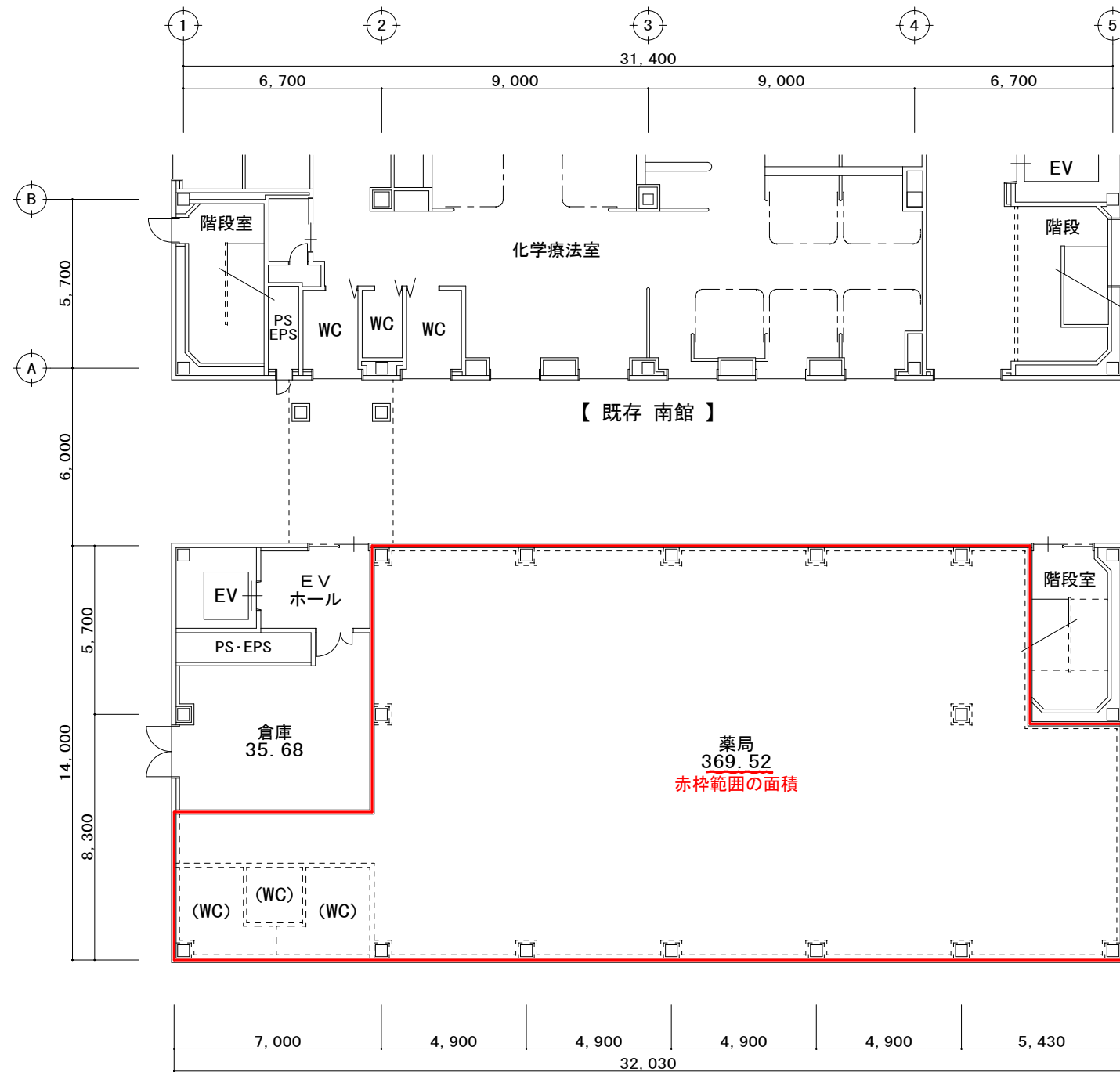
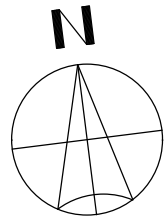


- : 既存建物
- : 仮囲い (工事エリア)
- : 計画建物



**駐車台数 増減表**

	既存	計画	増減
車いす用	20台	21台	+ 1台
一般用	40台	14台	▲ 26台
計	60台	35台	▲ 25台



1階 平面計画図

増築建物 床面積表 (m<sup>2</sup>)

階	建物本体	渡り廊下	計
4階	448.42	19.03	467.45
3階	448.42	19.03	467.45
2階	448.42	19.03	467.45
1階	448.42	—	448.42
計	1,793.68	57.09	1,850.77