



休診日のお知らせ

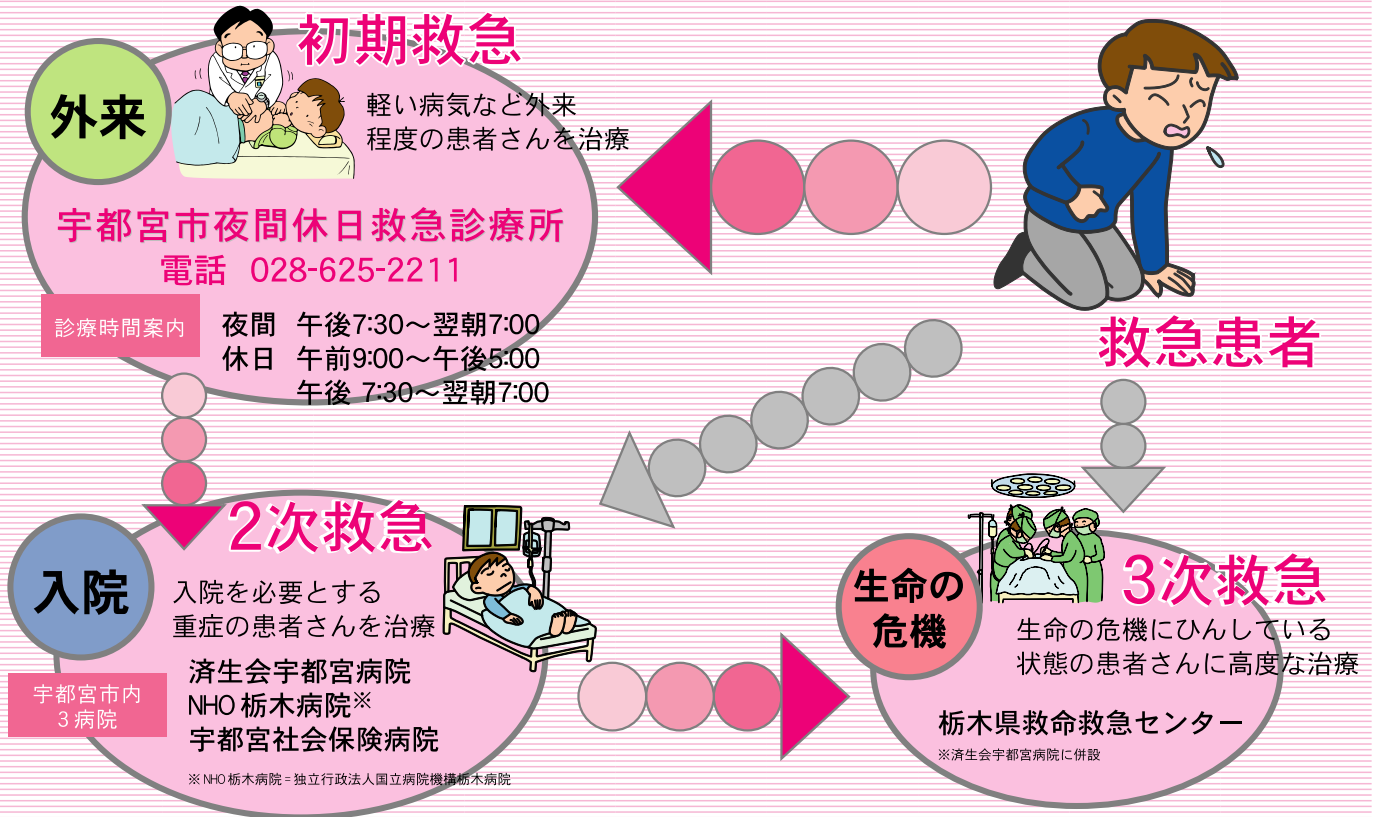
平成21年5月30日(土)

創立記念日につき、一般外来の診療を休診とさせていただきます。
ただし、緊急の場合は、下記救急医療体制を参考に受診して下さい。

栃木県からのお知らせ

救急医療体制のご案内

救急医療は、あくまで緊急事態に備えるもので、限られたスタッフで運営されております。通常の診療時間内の方が診療体制が整っておりますので、できるだけ診療時間内に受診されますようお願いいたします。



栃木県からのお知らせ

とちぎ子ども救急電話相談

Tel:028-600-0099

お子さんの急な病気や怪我で心配なとき、ご連絡ください。
看護師が対応のアドバイスをいたします。

午後7:00～午後11:00
(毎日)



毎年「今年には暖冬」と言われている気がしますが、私は毎年新鮮に「寒いなあ」と思っていました。最近、いつも起きる時間に日が出ていたり、蕾がほころぶのを見て、やっと春が来たと感じています。春は「新しいスタート」というイメージのせいなのか、暖かくなってきたからなのか、自分も「みやのわ」のように新しく、何かを始めてみたいと考えています。

平成21年1月に発行した第22号(前号)からは、デザインを一新した「みやのわ」をご覧頂いています。当誌は「地域と病院を結ぶネットワーク情報誌」と銘打っていますので「編集委員だけごとく、地域の皆様と一緒に、より良い広報誌を作っていきたいと考えています。当誌へのご意見、ご要望等がございましたら、是非裏表紙掲載の連絡先にご意見をお寄せ下さい。

「みやのわ」をお手にとって頂き、最後まで読んで頂き、有難うございました。今号の「みやのわ」はいかがでしたか？
編集委員は、企画会議のときはいつも、前号よりも良いものが出るよう「より優しく(易しく)、読みやすい広報誌とは?」「地域の方々にとってより有意義な情報とは?」と頭を寄せ合っています。



編集後記