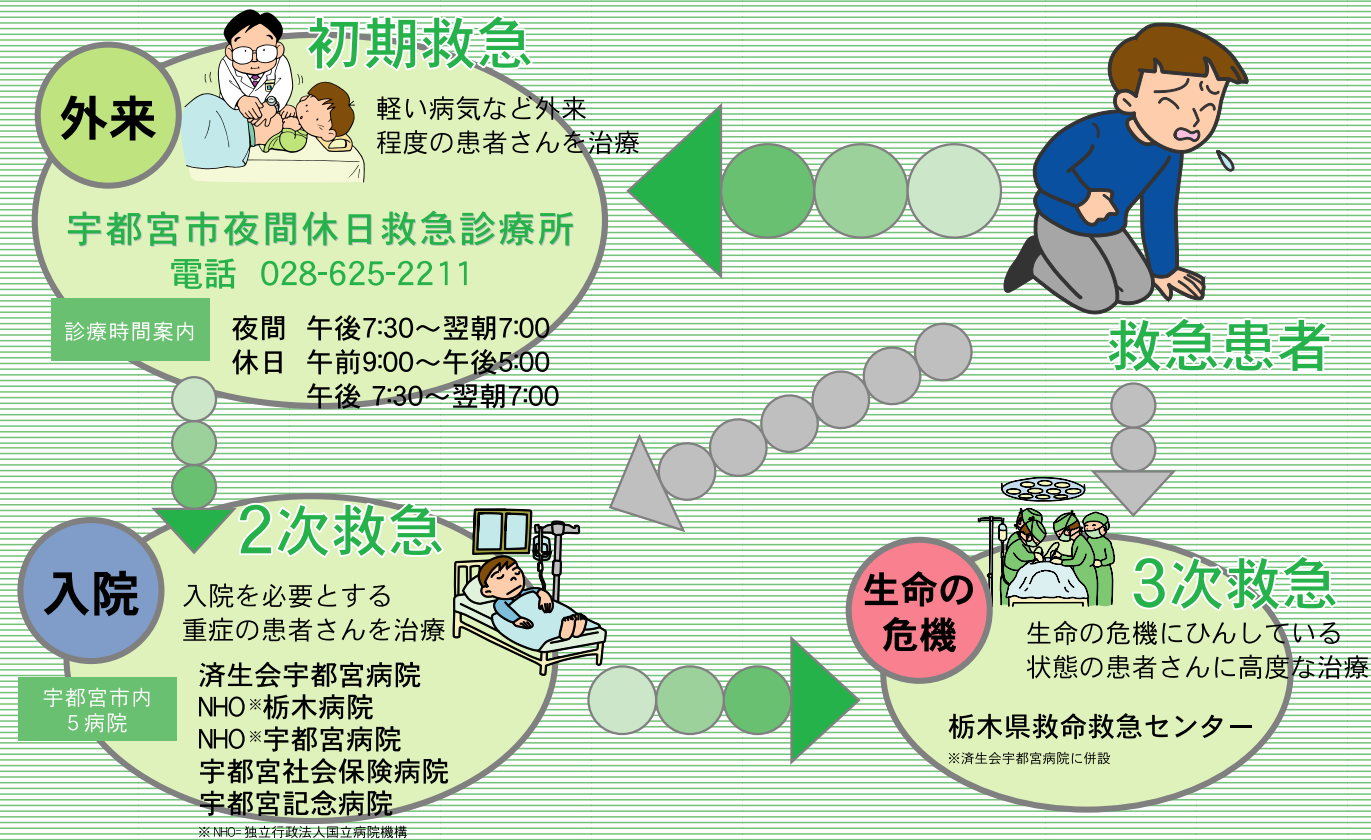


栃木県からのお知らせ

## 救急医療体制のご案内

救急医療は、あくまで緊急事態に備えるもので、限られたスタッフで運営されております。通常の診療時間内の方が診療体制が整っておりますので、できるだけ診療時間内に受診されますようお願いいたします。



栃木県からのお知らせ

## とちぎ子ども救急電話相談

→ Tel:028-600-0099

お子さんの急な病気や怪我で心配なとき、ご連絡ください。看護師が対応のアドバイスをいたします。

午後7:00～午後11:00  
(毎日)

### 第23号での訂正とお詫び

平成21年4月に発行いたしました第23号の記事中に誤りがございましたので、訂正してお詫び申し上げます。

【訂正内容】みやのわ第23号10ページ左下の地図において、「ミャンマー」と「カンボジア」の場所を逆に表記してしまいました。正しくは左図の通り、ラオスの北西部がミャンマー・南部がカンボジアとなります。



ご迷惑をおかけ致しまして申し訳ございませんでした。今後は同様の事態が起らぬよう、注意・精査して参る所存ですので、当誌「みやのわ」への変わらぬご愛顧を賜りますようお願い申し上げます。

済生会宇都宮病院  
院外報企画編集委員会



### 編集後記

いつも「みやのわ」をこ愛読いただき、誠にありがとうございます。

平成15年の創刊から6年の月日が経ちました。これも皆様の応援によるものと大変感謝しております。

この度、当委員会のメンバーが4月より一新することとなりました。これを機に更なる有意義な情報提供ができるよう頑張っていくたいと考えております。皆様の手に取って頂ける「みやのわ」を発行していきたく思いますのでこれからもよろしくお願い致します。



↑みやのわバックナンバー  
(デザインが変わっても、より良い広報誌を届けたいという思いは変わりません。)