

年末年始 一般外来休診のお知らせ

平成21年12月29日(火)～平成22年1月3日(日) 一般外来診療休診

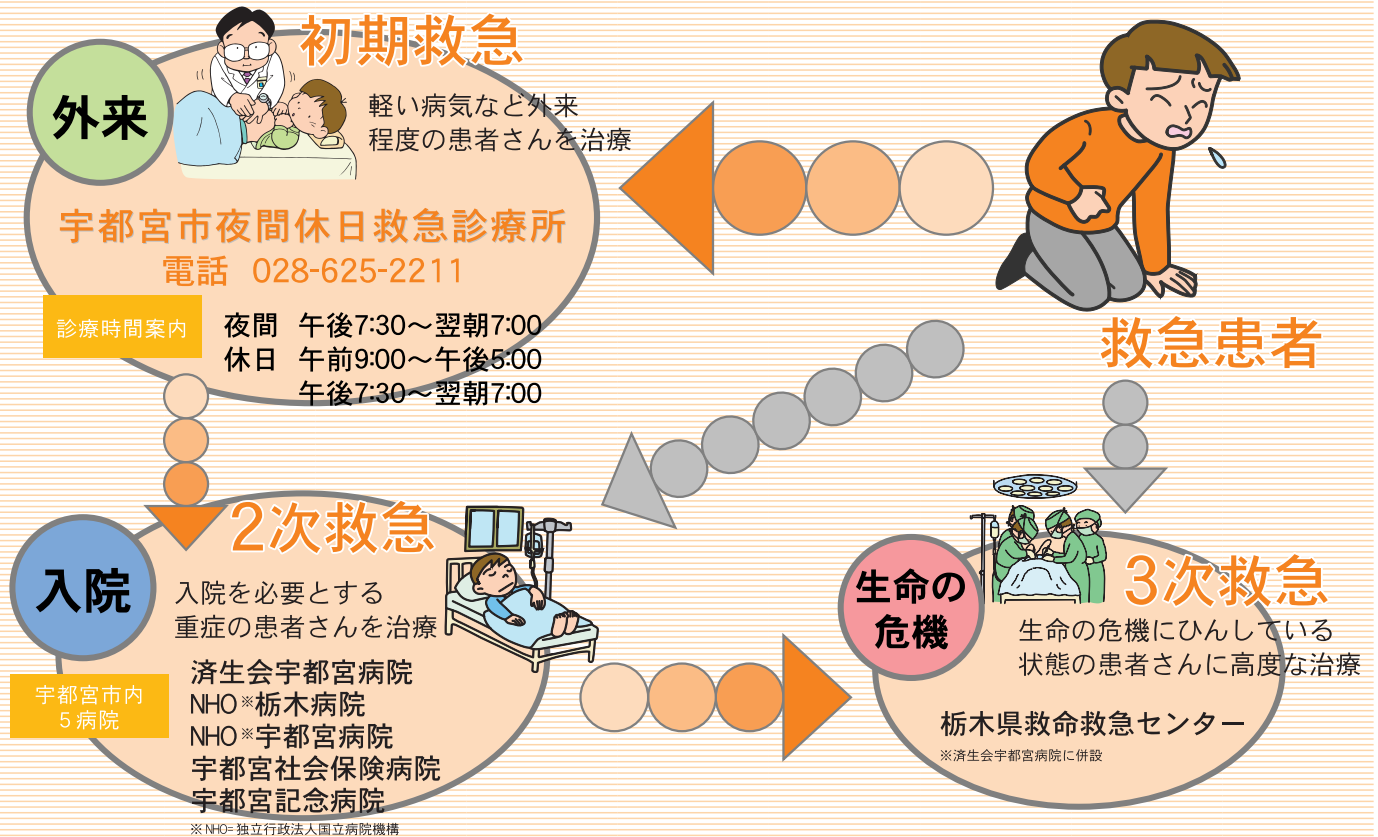
上記日程で一般外来の診療が休診となります。急を要する場合には、下記救急医療体制のご案内に沿った受診をお願いいたします。

2次救急・3次救急を担当する当院では、この期間かなりの混雑が予想されます。待ち時間等でご迷惑をおかけすることと思いますが、スタッフ一同精一杯努力して参りますので、ご理解の程お願いいたします。また、受診患者さまの重症度及び緊急性により、受付順序と診察順序が前後することも有り得ますので、あわせてご了承下さい。

栃木県からのお知らせ

救急医療体制のご案内

救急医療は、あくまで緊急事態に備えるもので、限られたスタッフで運営されております。通常の診療時間内の方が診療体制が整っておりますので、できるだけ診療時間内に受診されますようお願いいたします。



栃木県からのお知らせ

とちぎ子ども救急電話相談

Tel:028-600-0099

お子さんの急な病気や怪我で心配なとき、ご連絡ください。看護師が対応のアドバイスをいたします。

午後7:00～午後11:00
(毎日)



先の大勝し、日本の
主党が大きく変わろう
行政が重要です。医療費
の問題等、当院もその
動向に注目していか
なくてはなりません。
また、私事ですが子
供を持つ親としては子
供手当の支給等、あり
がたいこともあります
が、本当に実現できる
のでしょうか？ぜひと
のも形だけではなく中身
の伴うものにしてほし
いものです。
みやのわにおいて
みなさんのお役に立
内容をより充実させて
いきたいと思ひます。



編集後記