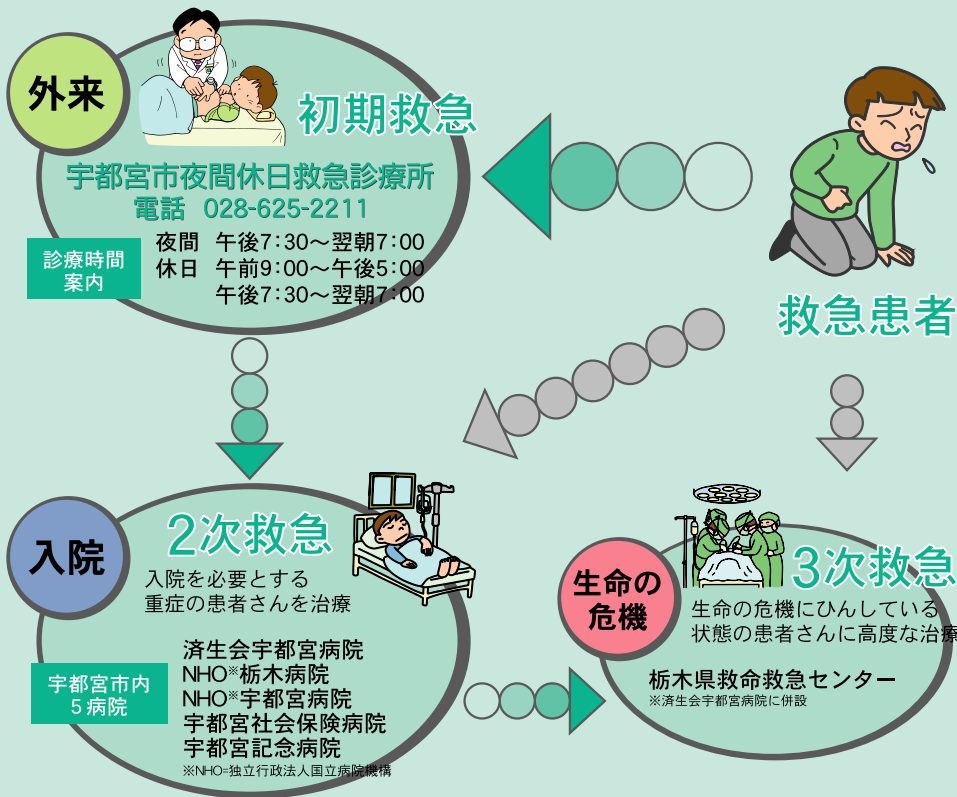


栃木県からのお知らせ

救急医療体制のご案内



栃木県からのお知らせ

とちぎ子ども救急電話相談

Tel:028-600-0099

午後7:00～午後11:00 (毎日)



お子さんの急な病気や怪我で心配なとき、ご連絡ください。看護師が対応のアドバイスをいたします。

地域がん診療連携拠点病院

当院は「地域がん診療連携拠点病院」として、地域の医療機関や他のがん診療連携拠点病院との連携を密にして、より良いがん診療を提供していきたいと考えています。1階よろず相談窓口では、緩和ケア認定看護師を中心とする看護スタッフが、がんに関するさまざまな質問や相談におこたえしています。

当院は地域医療支援病院です

地域医療支援病院は、他の病院または診療所から紹介された患者さまに対して医療を提供していること、医療機器などを地域の医療機関と共同利用できること、救急医療を担っていること、地域の医療従事者のために研修を行っていること、などの役割があり、都道府県知事の承認を受けます。

当院は「地域と共に進化し続ける病院」のビジョンの下、急性期医療・救急医療を担い、ますます信頼される病院を目指していきます。

診療実績

	平成22年3月	平成22年4月	平成22年5月
外来患者数(述べ)	34,437人	33,100人	29,645人
入院患者数(述べ)	19,280人	18,651人	18,981人
平均在院日数	13.0日	12.8日	13.4日
救命救急センター患者数	1,326人	1,280人	1,592人
救急車台数	442台	382台	408台

ちょこっとメモ

救急の日

9月9日

9月9日は「きゅう」と「きゅう」の日、ということで「救急の日」です。救急の日は、昭和57年、救急の仕事や救急医療に対して、地域の皆さまの理解と認識を深めて頂くとともに、医療関係者の意識を高めることを目的として消防庁が定めたそうです。当院でもこの日の前後に災害訓練を実施しております。あらゆる災害に備えて、机上訓練だけでなく、実際に患者役を決めて訓練を行ったりしています。この機会に、ご自身の地域の安全・避難経路などを確認しておくのも良いかもしれません。

当誌「みやのわ」のバックナンバー

過去1年分のバックナンバーを、1階エントランスホール院外処方せんFAXコーナー付近(栃木銀行前)に設置しておりますので、ご利用ください。

最後に「みやのわ」をご覧頂き、ありがとうございました。今後、より良い内容をお届けできるように努めて参りますので、よろしくお願いたします。

今号の「みやのわ」はいかがでしたか？私はいまだ新米の編集委員なのですが、当院の事を知っていただくことも、皆様のお役に立てるものを目指して、製作に取り組んでいきたいと思っております。良い点・悪い点を言え、皆様のご意見・ご感想をお待ちしております。



編集後記