

栃木県からのお知らせ 救急医療体制のお知らせ

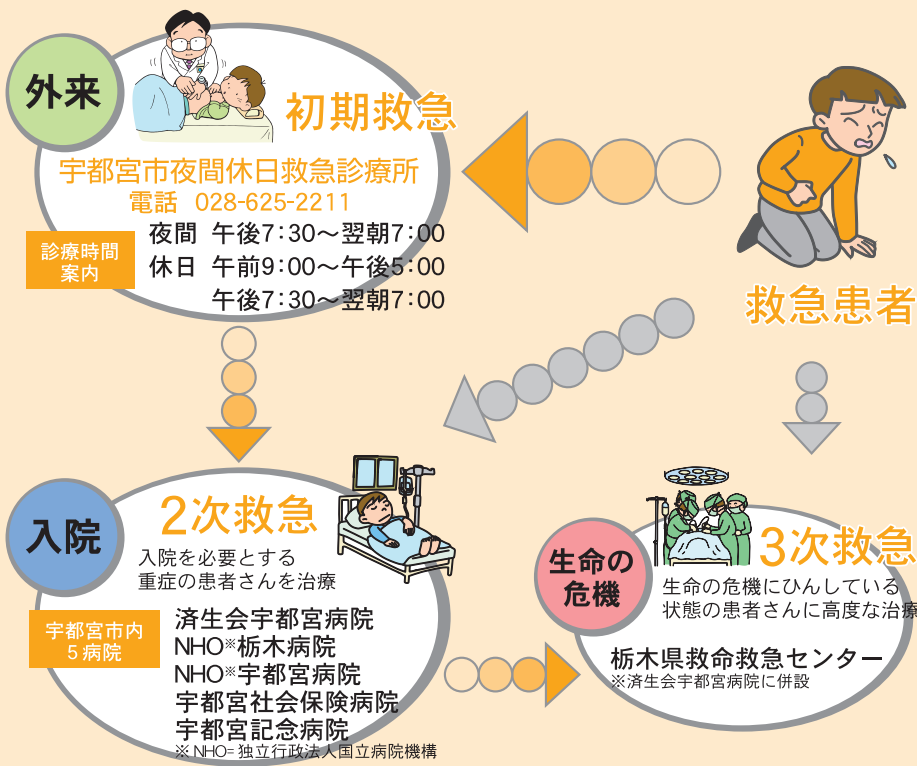
当院は 地域医療支援病院です

地域医療支援病院は、他の病院または診療所から紹介された患者さまに対して医療を提供していること、医療機器などを地域の医療機関と共同利用できること、救急医療を担っていること、地域の医療従事者のために研修を行っていること、などの役割があり、都道府県知事の承認を受けます。

当院は「地域と共に進化し続ける病院」のビジョンの下、急性期医療・救急医療を担い、ますます信頼される病院を目指していきます。

地域がん診療連携拠点病院

当院は「地域がん診療連携拠点病院」として、地域の医療機関や他のがん診療連携拠点病院との連携を密にして、より良いがん診療を提供していきたいと考えています。1階よろず相談窓口では、緩和ケア認定看護師を中心とする看護スタッフが、がんに関するさまざまな質問や相談におこたえしています。



栃木県からのお知らせ

とちぎ子ども救急電話相談
028-600-0099
 午後7:00～午後11:00(毎日)

お子さんの急な病気やけがで心配なとき、ご連絡ください。看護師が対応のアドバイスをいたします。



診療実績	平成23年6月	平成23年7月	平成23年8月
延外来患者数	36,291人	34,623人	35,866人
実入院患者数	1,243人	1,267人	1,295人
平均在院日数	13.4日	13.4日	13.3日
救命救急センター患者数	1,270人	1,376人	1,464人
救急車台数	370台	450台	464台
手術件数	568件	534件	594件

ロケットも秋も深まっています。ロケットの頃です。皆さまはこの秋をどのように過ごしますか？秋といえば、芸術の秋・勉強の秋・運動の秋・食欲の秋・・・今年は節電の秋にもなりそうです。

今年の私は、スポーツの秋にしてみようかと思えます。身体を動かして身体も心もスッキリした生活を送りたいです。

皆さまそれぞれの秋を満喫しつつ、暑さ・寒さ・病気に負けないように頑張っていきたいと思います。

最後になりましたが、この「みやのわ」を手にとってご覧いただきありがとうございます。



編集後記

みやのわ
編集スタッフの
わ

ちょこっとメモ

12月5日

国際ボランティア・デー

12月5日は「国際ボランティア・デー」です。ボランティア活動の貢献に対する認識を高め、国内外において多くの人々がボランティア活動に参加できるきっかけとなるように、1958年に制定されました。

日本では、2002年より12月1日～7日の1週間を「ボランティア・ウィーク」として提唱しています。皆さんもできることから始めてみませんか？