

INFORMATION 3

ゴールデンウィーク・創立記念日 一般外来診療休診のご案内

当院の休診日は日・祝祭日、創立記念日、年末年始となっております。ゴールデンウィーク期間中、創立記念日は、一般外来は休診となりますので予めご了承下さい。なお、救急の場合は救命救急センターにて承っております。その際、お電話でご相談頂いてから来院されますようお願いいたします。

5月	日	月	火	水	木	金	土
	4/21	22	23	24	25	26	27
	28	29 昭和の日	30	1	2	3 憲法記念日	4 みどりの日
	5 こどもの日	6 振替休日	7	8	9	10	11
	12	13	14	15	16	17	18
	19	20	21	22	23	24	25
26	27	28	29	30 創立記念日	31	6/1	

INFORMATION 2

一般外来診療のご案内

受付時間 **8:30~11:00**

(予約患者さまの受付時間は、この時間限りではございません。)

診療科により受付時間が異なる場合がございますので、詳細はホームページまたは初診受付前設置の「診療部各科外来担当医師表」をご確認ください。受診科に関するご相談は、1階エントランスホール「総合案内」の看護師にお気軽にお声かけください。

※当院を初診で受診する際は、まず、かかりつけ医に受診し、専門的な治療や検査または入院などが必要とされた場合に、紹介状を持参して頂きますようお願いいたします。
(初診時に紹介状がない場合には、選定療養費3,150円をお支払い頂くこととなりますので、ご理解のほどお願いいたします。)
お問い合わせやご質問がございましたら、総合受付までお尋ねください。

INFORMATION 5

栃木県からのお知らせ

とちぎ子ども救急電話相談
028-600-0099
午後7:00~午後11:00(毎日)

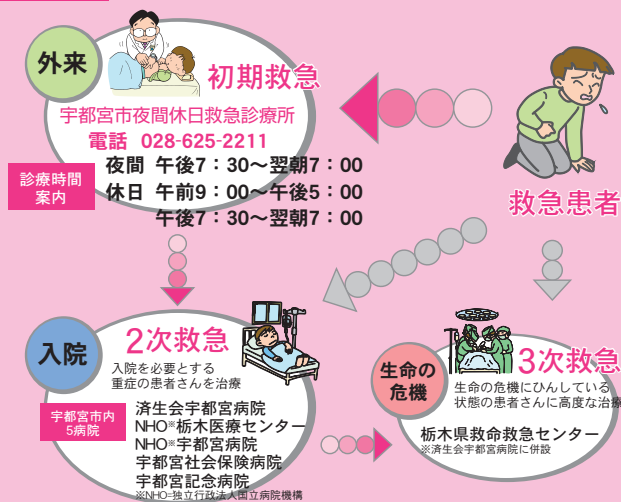
お子さんの急な病気やけがで心配なとき、ご連絡ください。看護師が対応のアドバイスをいたします。



INFORMATION 4

栃木県からのお知らせ

救急医療体制のお知らせ



診療実績	平成24年12月	平成25年1月	平成25年2月
延外来患者数	32,042人	30,633人	29,698人
実入院患者数	1,249人	1,219人	1,140人
平均在院日数	13.3日	14.9日	14.9日
救命救急センター患者数	1,455人	1,397人	1,051人
救急車台数	473台	454台	360台
手術件数	497件	520件	545件

「みやのわ」39号をお取りいただきありがとうございます。ありがとうございました。新年度も始まり新たな生活スタートされた方も多いと思いますが、皆さまはいかがお過ごしでしょうか？

主に笑顔のマイスターの取材を担当させて頂いております。私は以前新人研修担当だったこともあり、新人だった頃の彼らと取材に行った現在の姿を見比べると、一回りもふたまわりも成長していることを実感します。彼らの成長に私自身も負けないよう一生懸命頑張っていきたいと思っております。

今後とも委員一同充実した記事を提供していくよう励んでいきますので、「みやのわ」をよろしく願っています。



みやのわ
編集スタッフの
わ



ちょこっとメモ

4月30日

図書館記念日

1950年(昭和25年)年のこの日に図書館法が公布されたことにちなんで、日本図書館協会が制定し、1972年(昭和47年)年より実施しています。この日に続く5月を「図書館振興の月」として各地の図書館でさまざまな催しが行われています。当院にも患者さん(さま)向けの図書コーナーとして2階外来C付近に「さいみや文庫」が設置されています。病気に関する図書やインターネット環境が整っておりますので、皆さまご利用ください。