

INFORMATION 1

市民公開講座のお知らせ

参加無料

NST 市民公開講座

「体重・血圧・血糖を測って、健康を維持しよう」

日時 平成 27 年 **10 月 17 日(土)** 13:00 ~ 15:00
 場所 済生会宇都宮病院 2 階グリーンホール
 講師 株式会社ランドマップ代表取締役
 専門分野：糖尿病・アンチエイジング・リスクマネジメント
 医師 清水 健一郎

●内容● 現在、健康を守るために、自宅で測定できるものが3つあります。「体重・血圧・血糖」です。実は、この3つを測るだけで、自分の健康状態をよく把握できます。それぞれの結果に合わせて、毎日の食事生活や運動量など生活習慣を見直していきましょう。



申し込み・お問い合わせ

済生会宇都宮病院 教育研修部門
028-626-5500(内線：5200)
 ※受付時間 月～金 午前 9:30 ~ 午後 5:00

認知症市民公開講座

「認知症を学ぼう～認知症治療とケアの基本～」

日時 平成 27 年 **11 月 7 日(土)** 13:00 ~ 15:00
 場所 済生会宇都宮病院 2 階グリーンホール
 講師 神経内科 医師 富保 和宏
 退院支援課 看護師 中村 由喜子

●内容● 認知症を正しく理解し、地域で暮らす認知症の人や家族に対して温かく見守り支援する。

糖尿病市民公開講座

日時 平成 27 年 **11 月 21 日(土)** 13:30 ~ 16:00
 場所 済生会宇都宮病院 2 階グリーンホール
 講師 糖尿病・内分泌内科 医師 藤田 延也・友常 健
 糖尿病認定看護師・糖尿病療養指導士など

●内容● 生活習慣の見直しの提案と、糖尿病を正しく理解し、その病態に合わせた運動療法・食事療法・薬物療法の重要性を解説します。

INFORMATION 2

一般外来診療のご案内

受付時間 **8:30~11:00**

(予約患者さまの受付時間は、この時間限りではございません。)

診療科により受付時間が異なる場合がございますので、詳細はホームページまたは初診受付前設置の「診療部各科外来担当医師表」をご確認ください。受診科に関するご相談は、1階エントランスホール「総合案内」の看護師にお気軽にお声かけください。

年末年始休診のお知らせ

平成27年12月29日(火)
～平成28年1月3日(日)

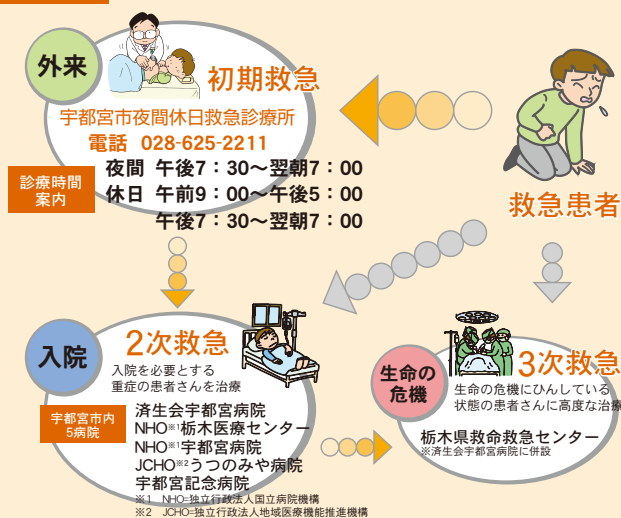


上記の期間中、一般外来の診療が休診となります。急を要する場合には、右記「救急医療体制のご案内」に沿った受診をお願い致します。

INFORMATION 3

栃木県からのお知らせ

救急医療体制のお知らせ



INFORMATION 4

無料低額診療のご案内



当院は、社会福祉法第2条に規定する第2種社会福祉事業として、無料または低額な診療を行う医療機関です。

治療費の支払いにお困りの方は、1階「がん相談支援センター/医療相談・看護相談室」の医療ソーシャルワーカーにご相談ください。

INFORMATION 5

栃木県からのお知らせ

とちぎ子ども救急電話相談

028-600-0099

午後6:00～午前8:00(平日)
 午前8:00～午後6:00(休日)



お子さんの急な病気やけがで心配なとき、ご連絡ください。看護師が対応のアドバイスをいたします。

INFORMATION 6

ホームページのご案内



www.saimiya.com



当院ではホームページを開設し、さまざまな情報を提供しております。みやのわバックナンバーも公開しております。

診療実績	平成27年6月	平成27年7月	平成27年8月
延外来患者数	32,837人	32,783人	30,804人
実入院患者数	1,371人	1,349人	1,428人
平均在院日数	12.9日	12.7日	12.6日
救命救急センター患者数	1,221人	1,323人	1,312人
救急車台数	433台	472台	458台
手術件数	620件	605件	574件