

# 南館建設工事について

## 南館建設の背景

当院は1996年5月に宇都宮市街地から新築移転し、今年で20年となります。以来、今日まで運営してこられたのは、ひとえに地域の皆さまのお陰と深く感謝しております。

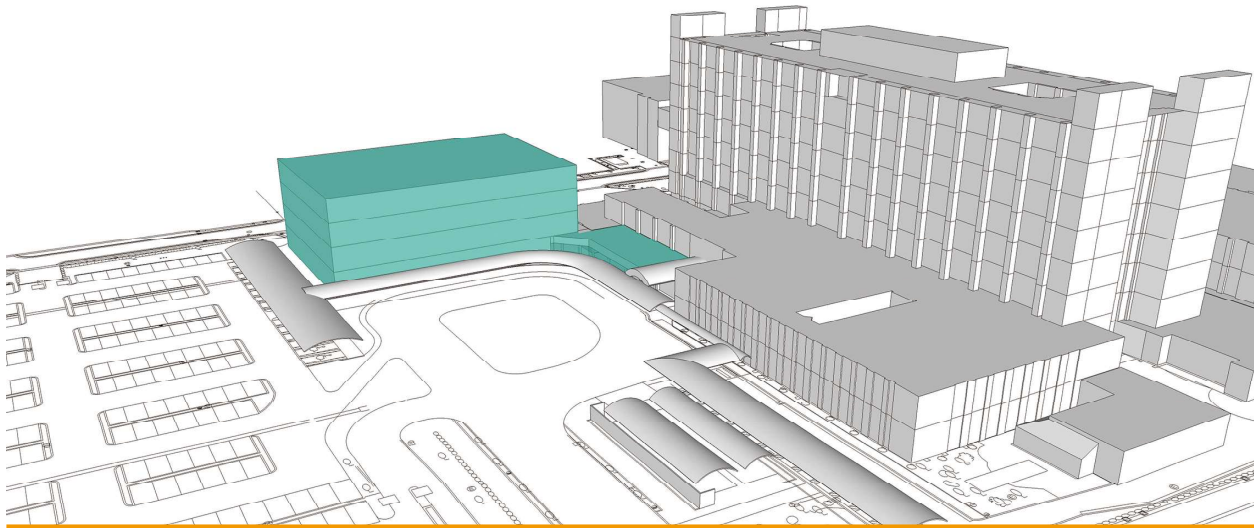
さて、この間、病院を取り巻く環境は大きく変化しており、国では2025年に向けた医療提供体制改革を開始しております。

当院では、地域中核病院として様々な環境の変化に対応し、地域のニーズにお応えできる高度急性性病院であり続ける為に、本館の南西に新棟を建設すること致しました。

2016年8月8日に着工し、2017年7月末の完成を目指して工事を行います。

ご来院の皆さま、及び近隣の皆さまには、長い期間ご迷惑をお掛けいたしますが、ご理解ご協力をお願い致します。

完成イメージ



## 病院周辺のご案内



・詳細はHPにて随時ご案内いたします。

## 工事概要

名称：済生会宇都宮病院 南館  
地上4階(鉄骨造)  
延床面積 5328.61㎡

### 【1階】

- 外来化学療法室  
※がん患者さまに対する抗がん剤治療を行う施設(移設拡充)
- 入院サポートセンター(PFM)  
※入院される患者さまに対し、入院にあたっての各種説明を行う施設(新規開設)
- 口腔ケア室  
※がん患者さま及び、入院患者さまに対し、合併症予防等のため口腔ケアを行う施設(新規開設)

### 【2階】

- 講堂  
※市民公開講座等各種講演会を実施  
※大規模災害発生時には仮設病棟として使用

### 【3階】

- 会議室(移設)

### 【4階】

- 管理部門(移設)

\* 移設して本館にできたスペースには、集中治療、手術等の機能強化を行う予定。