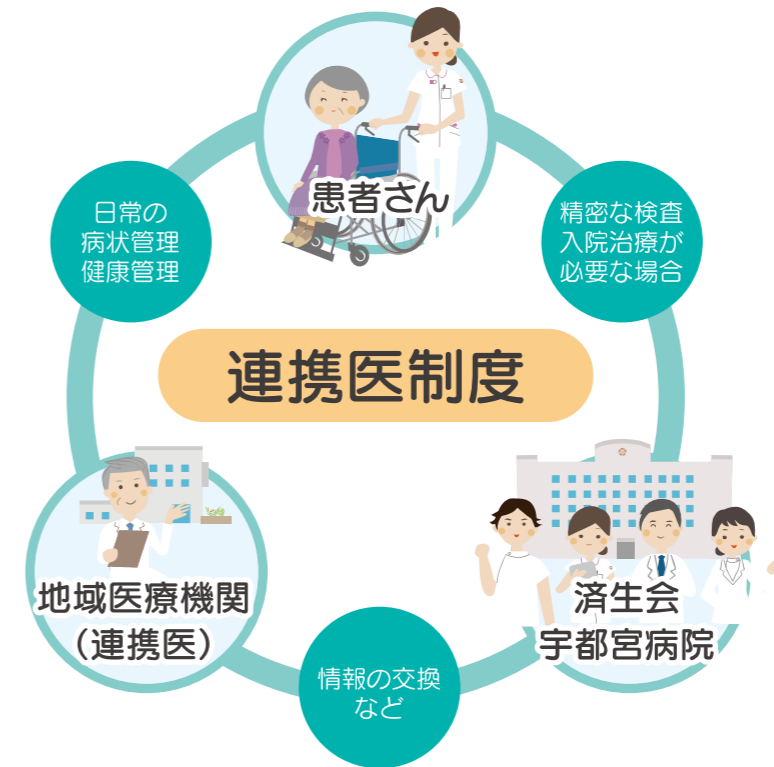


「かかりつけ医」をお持ちでしようか？ 連携医制度のご案内



はじめに

みなさんはお住まいの地域に「かかりつけ医」をお持ちでしょうか。お持ちの方もそうでない方もいらっしゃるかと思います。「かかりつけ医」は日頃より、みなさんの健康管理を行い、みなさんの健康に何かあった時には相談に乗ってくれたり適切な医療機関を紹介してくれたり大変頼りになる存在です。当院は地域の「かかりつけ医」の先生方と互いに協力、連携を行っております。今回は当院と「かかりつけ医」の協力、連携体制についてご紹介いたします。

役割分担を積極的に

現在、厚生労働省の方針のもと、病院と地域の「かかりつけ医」との役割分担を積極的に進めております。どの様な役割分担かといえますと、まず当院は地域の中核病院として重症患者さんの受け入れ、専門的な検査治療、入院などを主な役割としています。

地域連携課 チーフ 菊地 悠一郎

きくち ゆういちろう
真岡市出身。
地域の医療機関とスムーズな連携を行えるように心がけているそうです。
趣味はスキーと登山。



地域連携課 事務職員 東山 千夏

ひがしやま ちなつ
宇都宮市出身。
相手の立場を考えながら業務を行うように心がけているそうです。
趣味は硬式テニス。



一方、患者さんが当院での検査、治療を終え、症状が落ち着いた際には、その後の継続的な治療、お薬の処方、日常の健康管理をみなさんがお住まいの地域の「かかりつけ医」の先生方に、その役割をお願いしています。その後、専門的な検査、治療が必要になった場合には「かかりつけ医」の先生からの紹介状をもとに、再度当院で検査、治療を行うことが出来ます。

連携医制度の立ち上げ

このように、当院と地域の「かかりつけ医」の先生方が、それぞれの役割分担のもと互いに協力、連携しながら地域全体でみなさんの健康管理を行うことを目的として、当院では平成19年より連携医制度を立ち上げました。この趣旨に賛同いただき、協力いただいている地域の先生方を「済生会宇都宮病院連携医」と呼んでおり、平成29年11月現在までに328の施設に連携医としてご登録をいただいています。また、平成29年12月の口腔ケア開設と同時に、地域の歯科の先生方にも連携医としてご登録をいただいています。

Check!

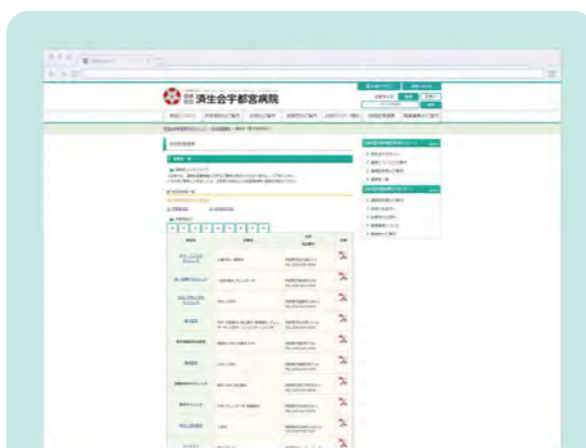
連携医施設を見つけよう!!

連携医施設の一覧は当院ホームページにて確認することができます。院内では、医科の連携医施設が1階正面階段右側、歯科の連携医施設は口腔ケア待合にそれぞれ一覧を掲示してあります。その他にも連携医施設一覧の冊子を外来待合、エントランスなどに置いてありますので、ぜひこの機会にみなさんのお住まいの地域の連携医施設を見つけてみてください。

ご不明な点などがあれば1階「医療相談室」にお声かけください。お住まいの地域の連携医施設をご案内することができますので、お気軽にお立ち寄りください。



連携医一覧の掲示板



連携医の一覧は当院のホームページでも、ご覧いただけます。

🔍 済生会宇都宮病院

<http://www.saimiya.com/>

トップページ ▶ 地域医療連携 ▶ 連携医一覧



医療相談室