

アレルギー検査

気付いていない**アレルギー**を知る！ 少量の血液で検査が可能

一度に **36項目(48種類)** のアレルゲン特異的IgEを測定します

アレルギーは何が原因になるの？

抗体 (IgE) とは、免疫にかかわる蛋白質で、アレルギー体質の指標のひとつです。アレルギーの原因物質である食べ物やスギ花粉などのアレルゲンが体内に入ると・・・

1. 体がアレルゲンを異物と判断し・・・
2. 抗体 (IgE) を生成します。
3. 抗体 (IgE) はマスト細胞という細胞に結合します。
4. 再びアレルゲンが体内に侵入し、抗体と結合します。このときにマスト細胞がヒスタミンなどの細胞間の情報を伝達する化学物質を放出します。
5. この情報を伝達する化学物質が原因となりアレルギー反応を引き起こします。

アレルギー発生の仕組み



アレルギーにはどんな症状があるの？

代表的なアレルギー疾患には以下のような症状があります

発生部位	症状
皮膚	じんましんや湿疹、かゆみなどの症状
粘膜	目、鼻、口などの粘膜の症状
呼吸器	咳やぜんそくなどの症状
消化器	おう吐や下痢などの症状
神経	頭痛や活気の低下
循環器	血圧低下や頻脈など
全身性	アナフィラキシー

1. 食物アレルギー

原因食物の摂取により発生し、以下のような様々な症状があります。

2. 気管支喘息

繰り返し咳がでたり、呼吸が困難になることがあります。

3. アレルギー性鼻炎

繰り返しくしゃみをしたり、鼻水が出たり、鼻腔が狭まって鼻呼吸が困難になります。

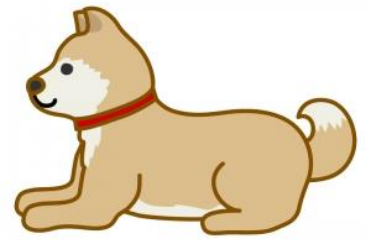
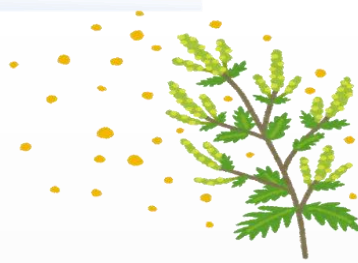
4. アレルギー性結膜炎

目がかゆくなったり、まぶたに違和感が出ます。

5. アトピー性皮膚炎

湿疹や皮膚に炎症が起こります。





食物アレルギー 22項目（24種類）

- 1 ミルク*
- 2 コムギ*
- 3 卵白*
- 4 オボムコイド
- 5 ゴマ
- 6 ソバ*
- 7 ダイズ
- 8 コメ
- 9 ピーナッツ*

木の実ミックス

- 10 ヘーゼルナッツ
- 11アーモンド
- 12クルミ
- 13サバ
- 14マグロ
- 15サケ
- 16エビ*
- 17カニ*
- 18豚肉
- 19牛肉
- 20鶏肉
- 21トマト
- 22モモ
- 23キウイ
- 24バナナ

ミックスアレルギーを含め22項目（24種類）のアレルギー特異的IgEを測定できます。特定原材料の7品目*も測定できます。

花粉アレルギー 7項目（13種類）

- 1 スギ
- 2 ヒノキ
- 3 ハンノキ
- 4 シラカンバ
- 5 ヨモギ

イネ科ミックス

- 6 オオアワガエリ
- 7 カモガヤ
- 8 ナガハグサ
- 9 ハルガヤ
- 10 ギョウギシバ

ブタクサミックス

- 11 ブタクサ
- 12 オオブタクサ
- 13 ブタクサモドキ

近年、PFAS（花粉・食物アレルギー症候群）の患者さんが増加しています。ミックスアレルギーを含めた7項目（13種類）のアレルギー特異的IgEを、食物アレルギーと共に一度で測定することができます。

ミックス項目は該当するアレルギーの混合物です。

その他アレルギー 7項目（11種類）

- 1 ハウスダスト I

ダニミックス

- 2 コナヒョウヒダニ
- 3 ヤケヒョウヒダニ

イヌ・ネコ皮膚ミックス

- 4 イヌ皮膚
- 5 ネコ皮膚

- 6 アスペルギルス
- 7 カンジダ

カビミックス

- 8 アルテルナリア
- 9 ペニシリウム
- 10 クラドスポリウム

- 11 ラテックス

ハウスダスト、ダニ、イヌ、ネコなど環境アレルギー、カビ類のほか、ラテックスも測定することができます。

測定クラス クラス分類は7クラスとなります

判定基準

判定クラス	陰性	疑陽性	陽性				
	0	1	2	3	4	5	6
測定値(ルカウト)	0~1.39	1.40~2.77	2.78~13.4	13.5~58.0	58.1~119	120~159	160以上